



# CL-SG - P - B/U

## Çift ve Tek Yönlü Kaymalı Fren Tertibatı Bi and Uni Directional Progressive Safety Gear

### Ürün Kodları

#### CL-SG - P - B/U – T 11

- Genel Kullanıma uygundur.

#### CL-SG - P - B/U – T 12

- Genel Kullanıma uygundur.
- Özellikle kuyu dibi veya son katı sınırlı olan projelerde yardımcı olur.

#### CL-SG - P - B/U – T 21

- Genel Kullanıma uygundur.

#### CL-SG - P - B/U – T 22

- Genel Kullanıma uygundur.
- Özellikle kuyu dibi veya son katı sınırlı olan projelerde yardımcı olur.

#### CL-SG - P - B/U – T 111

- Kılavuz rayların ters montajlı olarak kullanıldığı projeler için çözüm sunar.

#### CL-SG - P - B/U – T 121

- Kılavuz rayların ters montajlı olarak kullanıldığı projeler için çözüm sunar.
- Özellikle kuyu dibi veya son katı sınırlı olan projelerde yardımcı olur.

#### CL-SG - P - B/U – T 112

- TS EN 81-20 ilgili maddesi (5.2.5.4 Kuyunun altında bulunan herhangi bir boşluğun koruması) gereğince; Dengeleyici Karşı Ağırlıklar ; ayrıca “L” Tip Karkaslar için ortadan senkron olarak çözüm sunar.

### Önemli Uyarı



- Fren üzerindeki yön oku yukarıya bakacak şekilde montaj yapılmalıdır.
- İlk kabin hareketinden önce ray üzerindeki koruyucu yağ iyi temizlenmiş olmalıdır.
- Çift Yönlü Frenin yukarı yönü, kabinin yukarı yönde hızlanmasını sağlayan karşı ağırlığın etkisini yenecek frenlemeyi sağlar. Aşağı yön frenlemesine göre daha fazla kayarak, sistem bileşenlerinin zarar görmesini engeller.

### Teknik Bilgi / Technical Information

- |  |                                 |
|--|---------------------------------|
| • Senkron Borusu /Sync steel tubes     | : 3/4” D.gaz Borusu / Gas Pipes |
| • Boru Ölçüsü / Pipe Size              | : Ø26,7x2,9 mm (EN ISO 3183 )   |
| • Max hız / Max Speed                  | : 2,5m/s                        |
| • Max P+Q                              | : 3550kg                        |
| • Ray kalınlığı / Guide rail thickness | : 9-10-14-16mm                  |

### Product Codes

- Suitable for general use.

- Suitable for general use.
- It helps especially in elevators with limited pit or top floor.

- Suitable for general use.

- Suitable for general use.
- It helps especially in elevators with limited pit or top floor.

- Offers solutions for projects with reverse guide rails assembly.

- Offers solutions for projects with reverse guide rails assembly.
- It helps especially in elevators with limited pit or top floor.

- As per the relevant articles of the TS EN 81-20 standard (5.2.5.4 protection of any clearance under the shaft),Offers sync from center solution for Balancing Counterweights, as well as “L” Type Car Frame.

### Important Warning



- Direction arrow on the safety gear must be mounted facing upwards.
- Before the first cabin movement, the protector grease on the guide rail must be well cleaned.
- Bidirectional safety gear provides braking that will overcome the effect of the counterweight providing upward acceleration. It prevents damage to system components by providing more slip compared to downward braking.



CERTIFICATE BASED ON THE  
FOLLOWING STANDARD

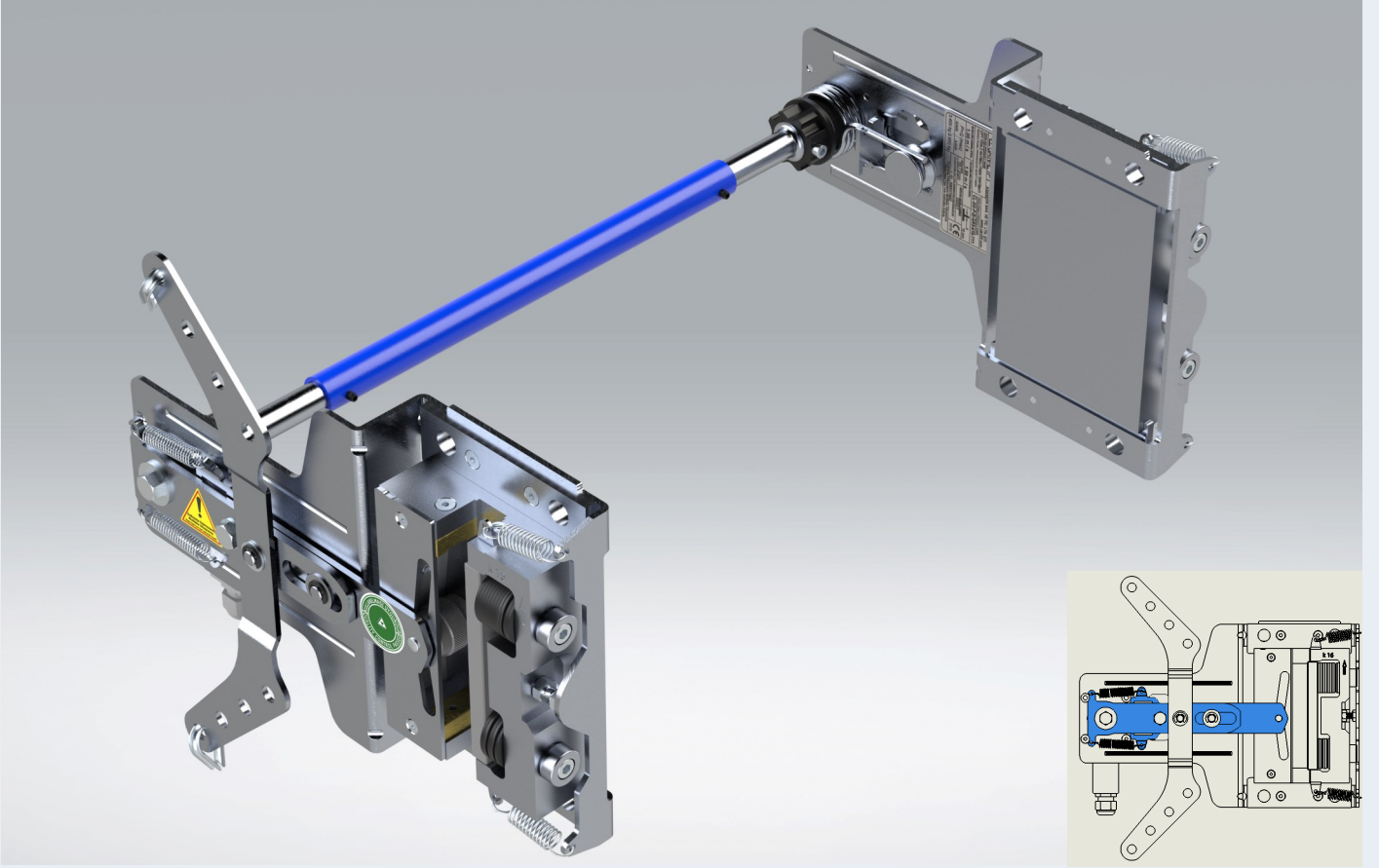
Parts of: EN81-1:1998+A3:2009

EN81-20:2020

EN81-50:2020

# CL-SG - P - B/U – T 11

Çift ve Tek Yönlü Kaymalı Fren Tertibatı  
Bi and Uni Directional Progressive Safety Gear



**Taşıyıcı Saclı Düz Kollu Montaj Tipi**

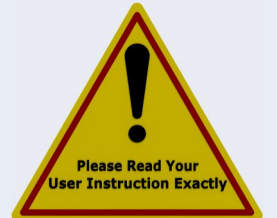
**Assembly Type : With Support Plate Center Lever**



Lütfen detaylı teknik bilgiler için,  
web sitemizi ziyaret ediniz.

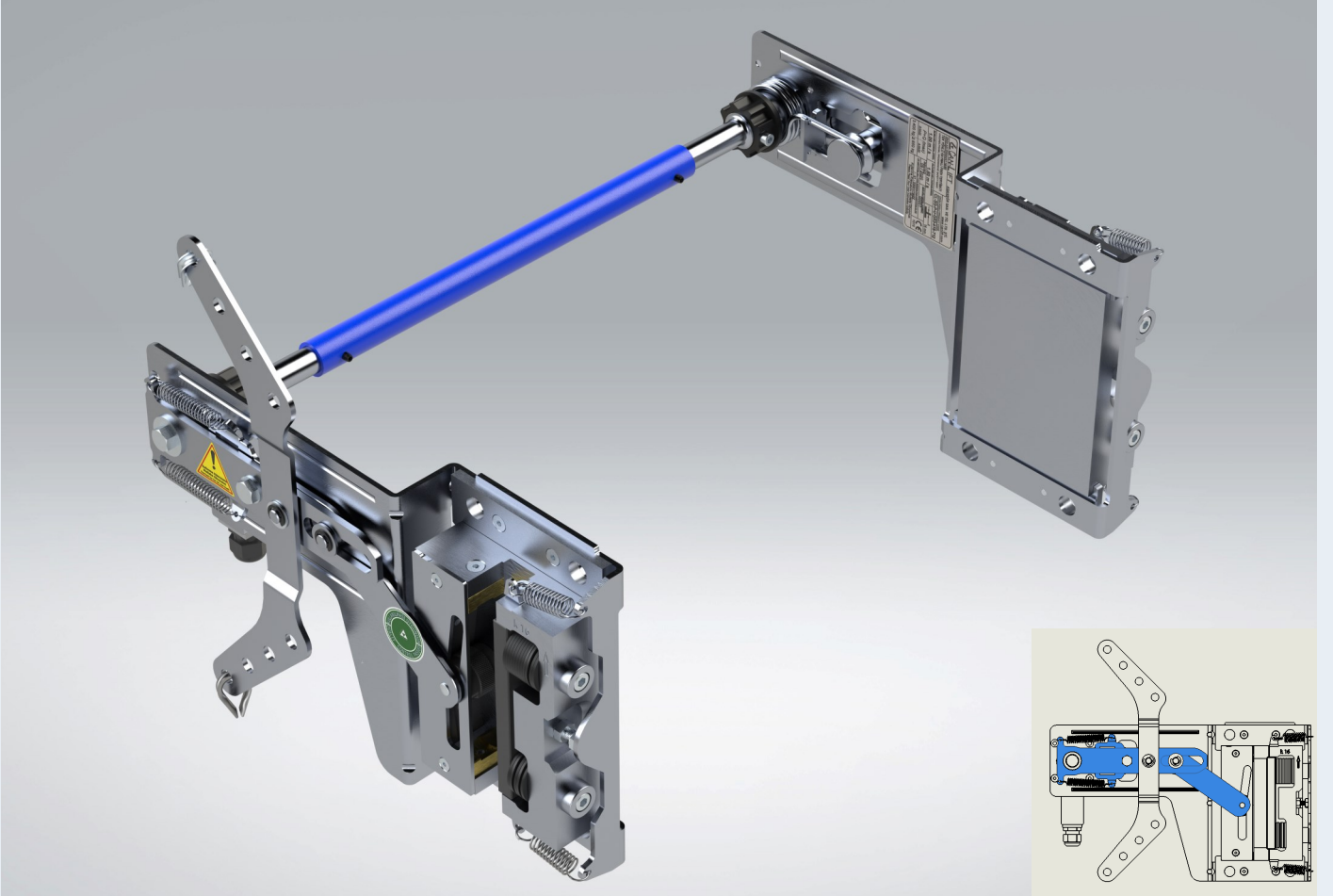
Please visit our web site for detailed  
technical information.

[www.canlift.com](http://www.canlift.com)



# CL-SG - P - B/U – T 12

Çift ve Tek Yönlü Kaymalı Fren Tertibatı  
Bi and Uni Directional Progressive Safety Gear



**Taşıyıcı Saclı Kaçık Kollu Montaj Tipi**

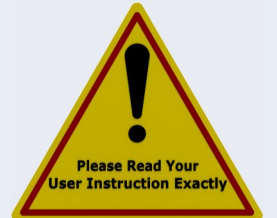
**Assembly Type : With Support Plate Eccentric Lever**



Lütfen detaylı teknik bilgiler için,  
web sitemizi ziyaret ediniz.

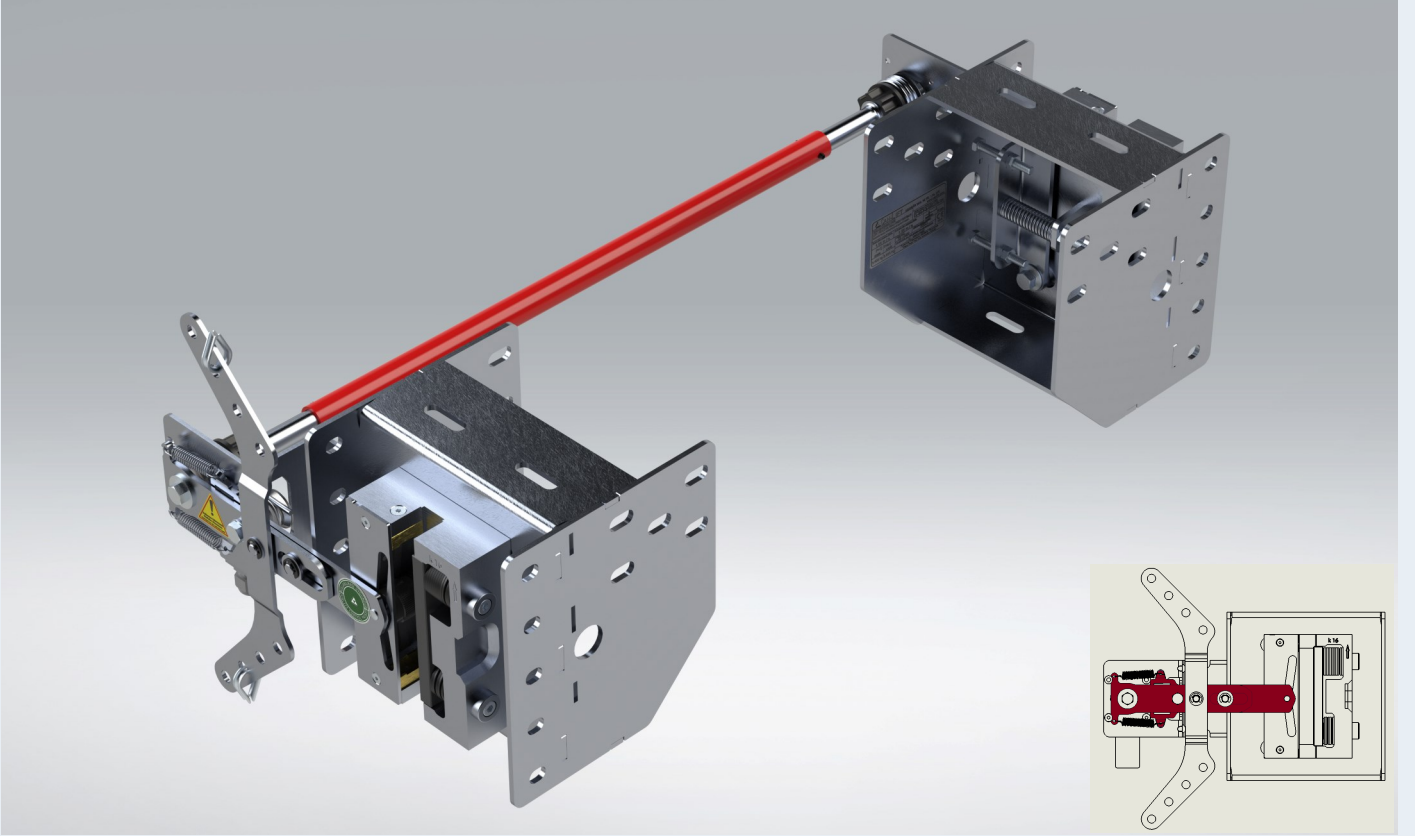
Please visit our web site for detailed  
technical information.

[www.canlift.com](http://www.canlift.com)



# CL-SG - P - B/U – T 21

Çift ve Tek Yönlü Kaymalı Fren Tertibatı  
Bi and Uni Directional Progressive Safety Gear



**Taşıyıcı sehpalı düz kollu montaj tipi**

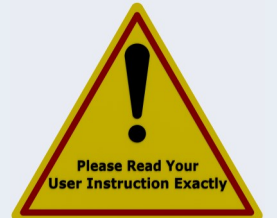
**Assembly Type : With Support Frame Center Lever**



Lütfen detaylı teknik bilgiler için,  
web sitemizi ziyaret ediniz.

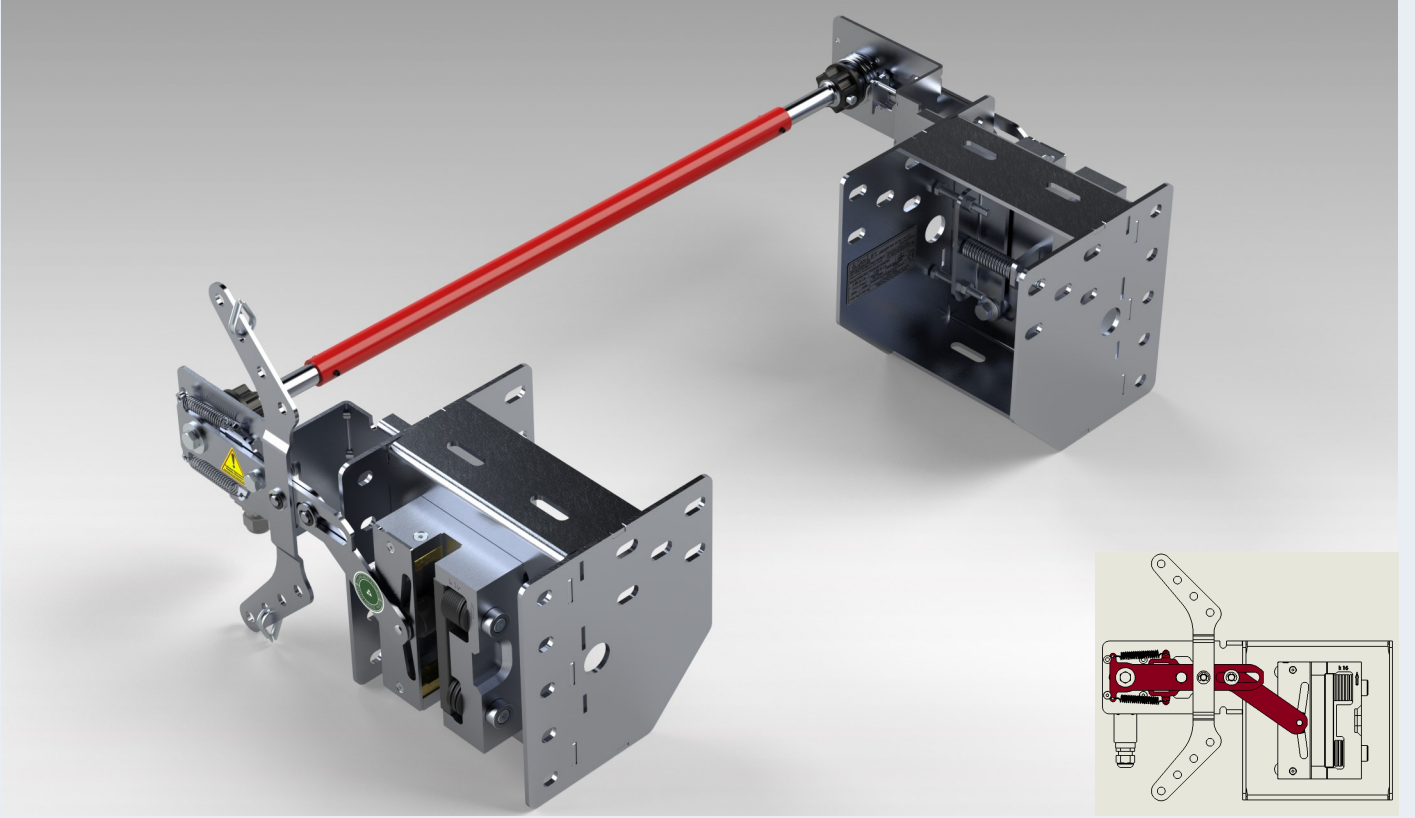
Please visit our web site for detailed  
technical information.

[www.canlift.com](http://www.canlift.com)



# CL-SG - P - B/U – T 22

Çift ve Tek Yönlü Kaymalı Fren Tertibatı  
Bi and Uni Directional Progressive Safety Gear



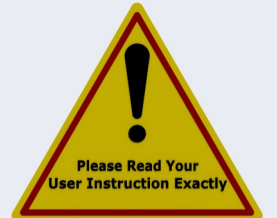
**Taşıyıcı Sehpalı Kaçık Kollu Montaj Tipi**  
**Assembly Type : With Support Frame Eccentric Lever**



Lütfen detaylı teknik bilgiler için,  
web sitemizi ziyaret ediniz.

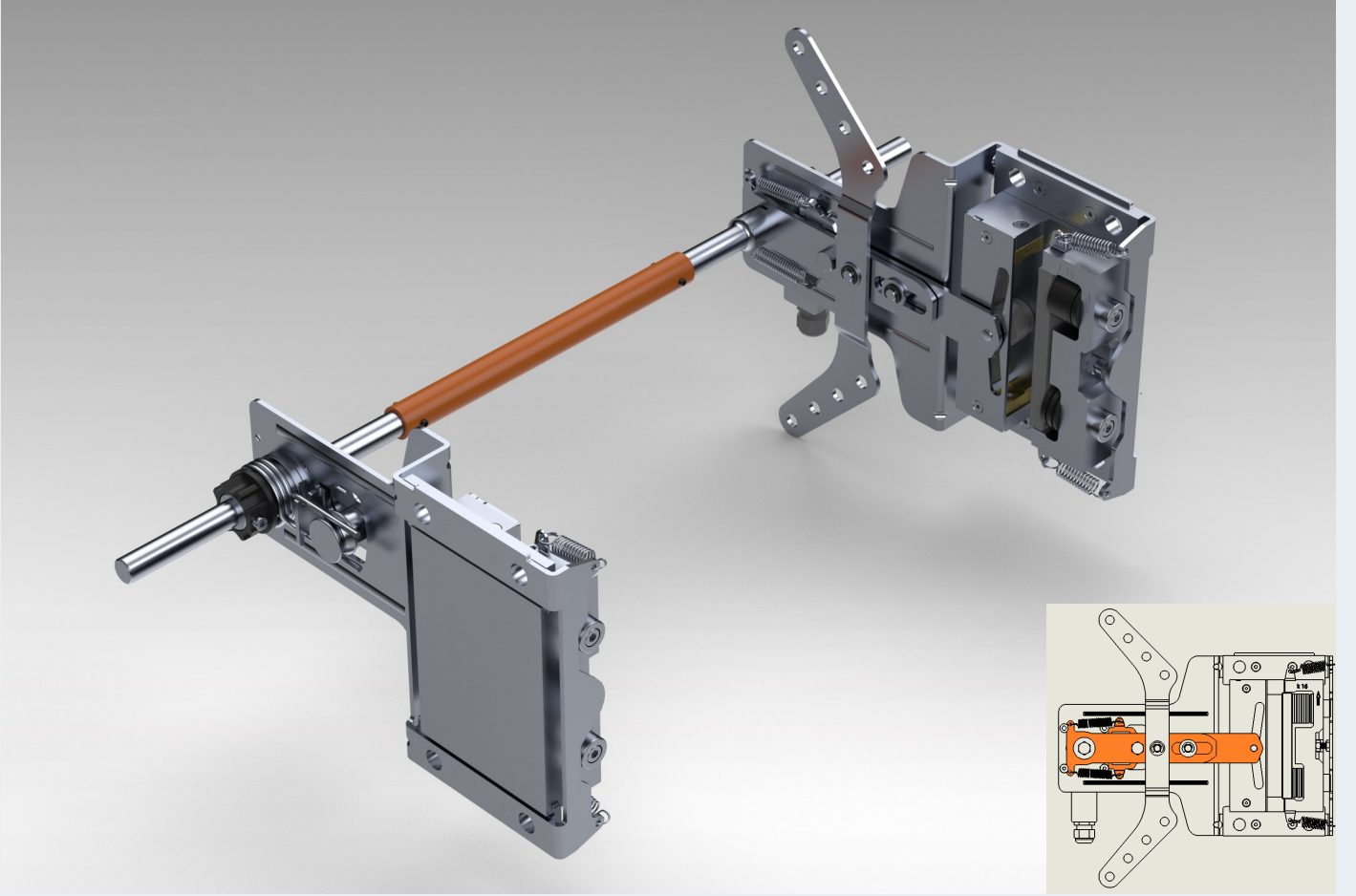
Please visit our web site for detailed  
technical information.

[www.canlift.com](http://www.canlift.com)



# CL-SG - P - B/U – T 111

Çift ve Tek Yönlü Kaymalı Fren Tertibatı  
Bi and Uni Directional Progressive Safety Gear



**Ters Ray Düz Kollu Montaj Tipi**

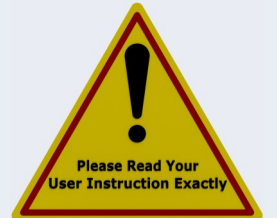
**Assembly Type : Reverse Rail Center Lever**



Lütfen detaylı teknik bilgiler için,  
web sitemizi ziyaret ediniz.

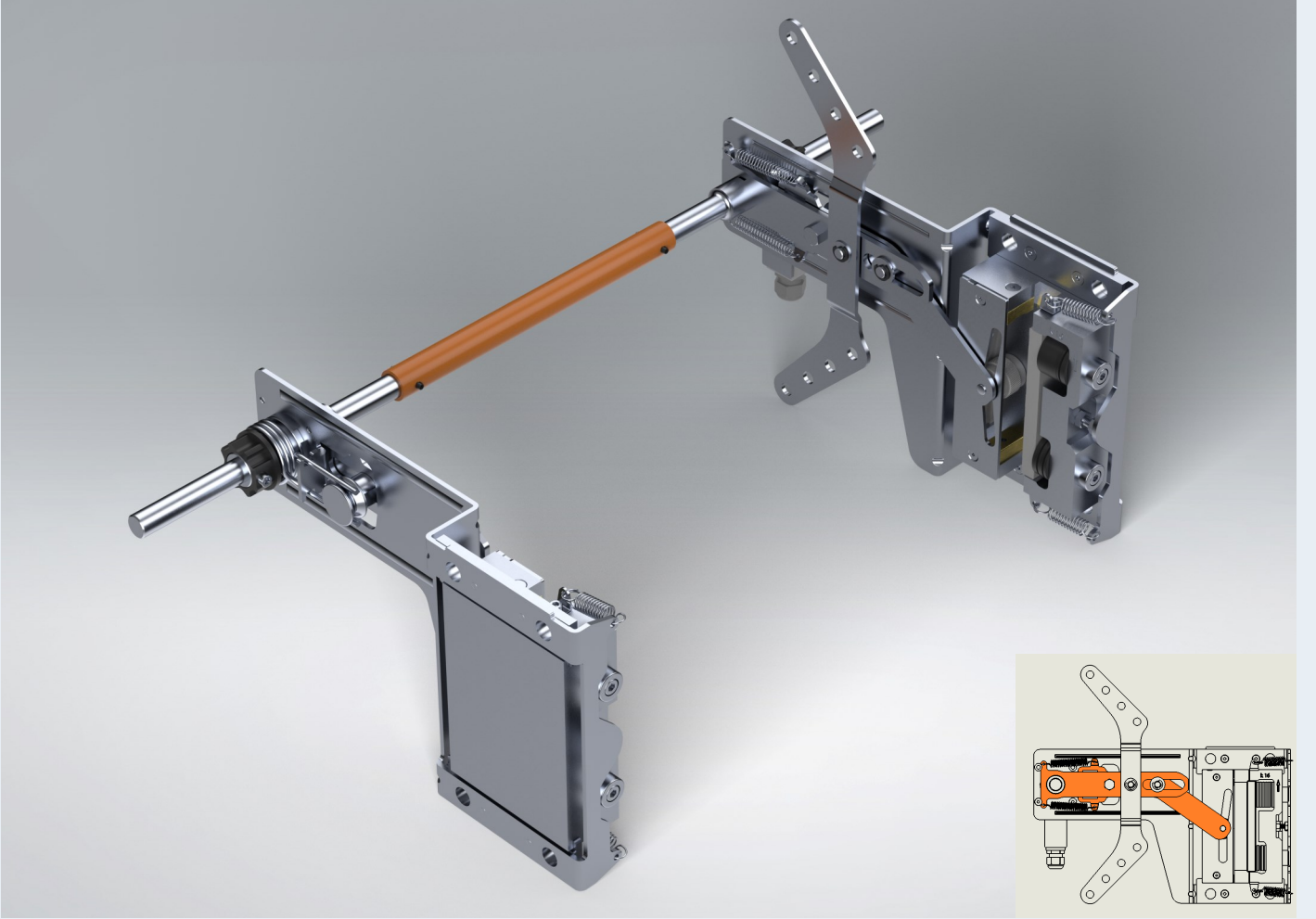
Please visit our web site for detailed  
technical information.

[www.canlift.com](http://www.canlift.com)



# CL-SG - P - B/U – T 121

Çift ve Tek Yönlü Kaymalı Fren Tertibatı  
Bi and Uni Directional Progressive Safety Gear



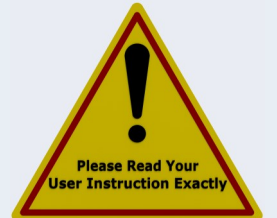
**Ters Ray Kaçık Kollu Montaj Tipi**  
**Assembly Type : Reverse Rail Eccentric Lever**



Lütfen detaylı teknik bilgiler için,  
web sitemizi ziyaret ediniz.

Please visit our web site for detailed  
technical information.

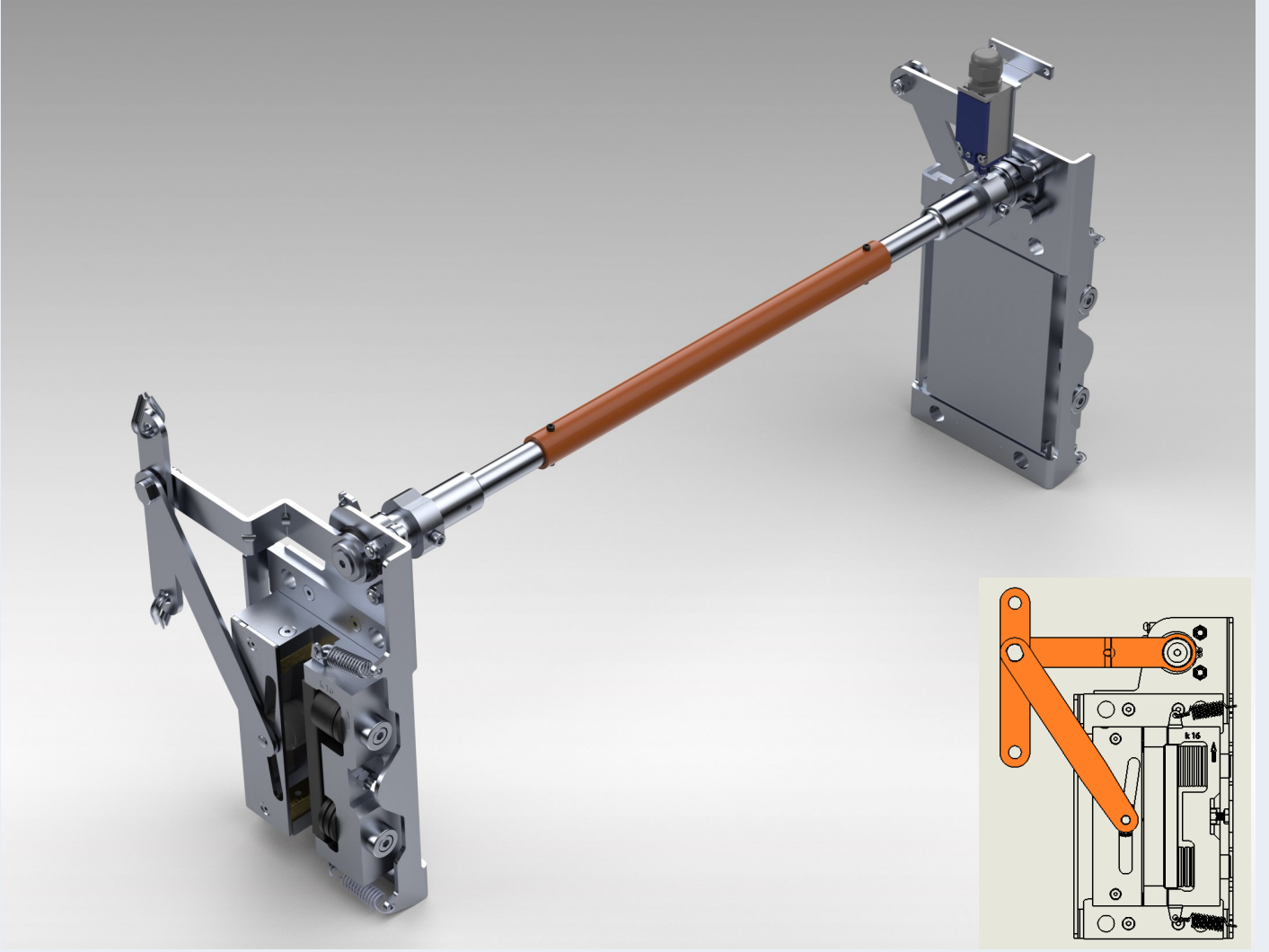
[www.canlift.com](http://www.canlift.com)





# CL-SG - P - B/U – T 112

Çift ve Tek Yönlü Kaymalı Fren Tertibatı  
Bi and Uni Directional Progressive Safety Gear



**Gövde Merkezinden Senkron Montaj Tipi**

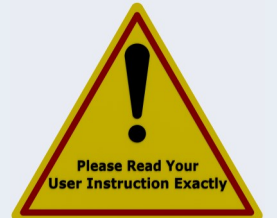
**Assembly Type : Body Center Synchronous**



Lütfen detaylı teknik bilgiler için,  
web sitemizi ziyaret ediniz.

Please visit our web site for detailed  
technical information.

[www.canlift.com](http://www.canlift.com)



# CL - 08

Çift Yönlü Asansör Aşırı Hız Regülatörü / Hız Regülatörü  
Bi-directional Overspeed Governor / Overspeed Governor

## Ürün Seçim Tablosu / Product Chart

Model Kodu Product Code	Yeni Ünite Montajı New Unit Assembly	Revizyon & Modernizasyon Revision & Modernization	Makine Daireli (MR) Machine Room	Asenkron (Dişli) Motor Async Gear	Makine Dairesiz (MRL) Machine Roomless	Senkron (Dişlisiz) Motor Sync (Gearless)	Voltaj Voltage	
							24 V.DC	190V.DC
CL-08	✓	✓	✓	✓	X	*✓	X	X
CL-08 A3	✓	✓	✓	✓	X	X	✓	✓
CL-08 UZ	✓	✓	X	X	✓	*✓	✓	✓
CL-08 A3+UZ	✓	✓	✓	✓	✓	X	✓	✓

\*Freni Belgelemiş Senkron (Dişlisiz) Motorlar ile kullanılmalıdır.

\*The safety gear must be used with Certified Synchronous (Gearless) Motors.

## Genel Özellikler

- Beyan hızına göre ayarlanır ve mühürlenir.
- Ani etkili ve kaymalı fren tipleri ile uyumludur.
- Montajı kolaydır.
- Sessiz Çalışır.
- EN 81:20 ve EN 81:50 Standardına uygun şekilde, aşağı ve yukarı yönde güvenlik frenini aktif hale getirir.
- EN 81:20 ve EN 81:50 Standardı gereğince, ilk olarak güvenlik kontağını keser daha sonra kilitletir.

## Regülatör Halat Çapı

Ø6-6,5-8mm

## Regülatör Halat Teknik Özelliği

TS EN 12385-5

## Properties

- Adjusted and sealed according to the rated speed.
- Suitable for instantaneous and progressive safety gears.
- Easy assembly.
- Quiet operation.
- Activates safety gear upward and downward in compliance with EN 81:20 and EN 81:50.
- First cuts the safety contact and then locks as per EN 81:20 and EN 81:50.

## Governor Rope Diameter

Ø6-6,5-8mm

## Governor Rope Technical Property

TS EN 12385-5

KASNAK ÇAPI DIAMETER	MIN-MAX SEYİR HIZI MIN-MAX NOMINAL SPEED
Ø200 mm	0,20 m/sn - 1,60 m/sn
Ø250 mm	0,30 m/sn - 2,00 m/sn
Ø300 mm	0,50 m/sn - 2,50 m/sn



CERTIFICATE BASED ON THE FOLLOWING STANDARD

Parts of: EN81-1:1998+A3:2009

EN81-20:2020

EN81-50:2020



# CL - 08

Çift Yönlü Asansör Aşırı Hız Regülatörü / Hız Regülatörü  
Bi-directional Overspeed Governor / Overspeed Governor



- Tanıtım Amaçlı Koruma Kapaksız Ürün Görselfi
- View Without cover



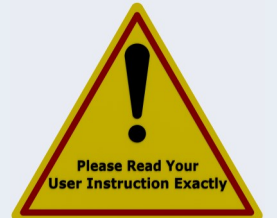
- Satışa Sunum
- Ready for sale



Lütfen detaylı teknik bilgiler için,  
web sitemizi ziyaret ediniz.

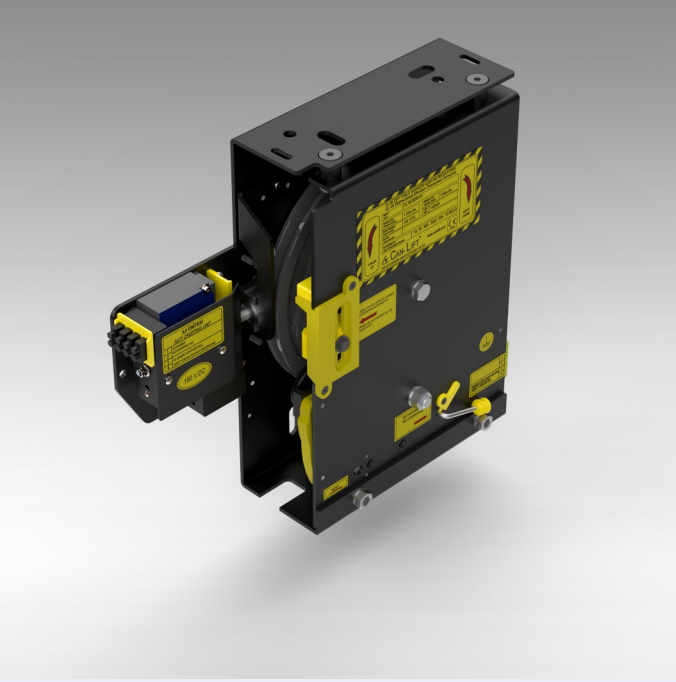
Please visit our web site for detailed  
technical information.

[www.canlift.com](http://www.canlift.com)



# CL - 08 A3

Çift Yönlü Asansör Aşırı Hız Regülatörü / A3 Uyumlu  
Bi-directional Overspeed Governor / A3 With Coil (UCM)



- Tanıtım Amaçlı Koruma Kapaksız Ürün Görseli
- View Without cover



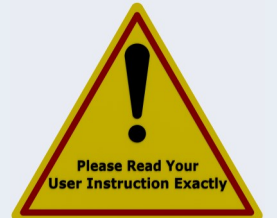
- Satışa Sunum
- Ready for sale



Lütfen detaylı teknik bilgiler için,  
web sitemizi ziyaret ediniz.

Please visit our web site for detailed  
technical information.

[www.canlift.com](http://www.canlift.com)

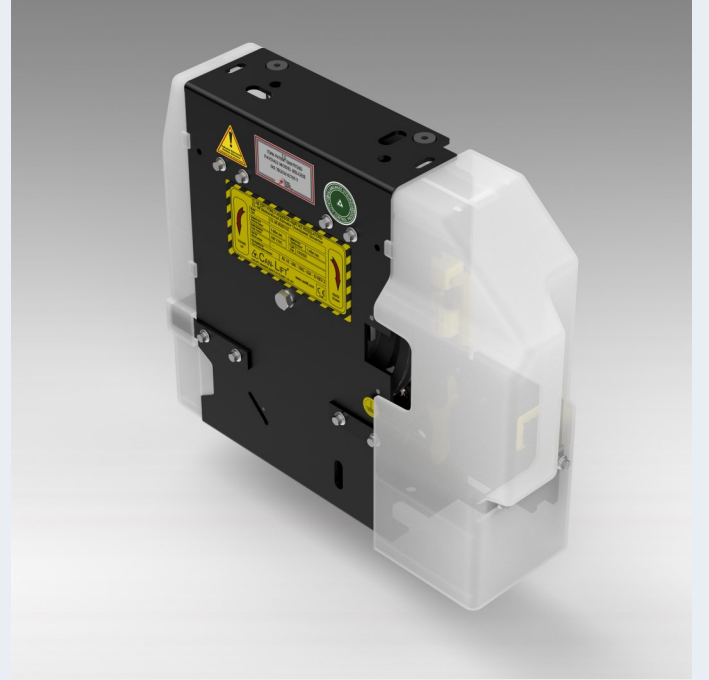


# CL - 08 UZ

Çift Yönlü Asansör Aşırı Hız Regülatörü / Uzaktan Erişimli  
Bi-directional Overspeed Governor / Remote Control



- Tanıtım Amaçlı Koruma Kapaksız Ürün Görseli
- View Without cover



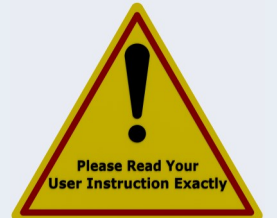
- Satışa Sunum
- Ready for sale



Lütfen detaylı teknik bilgiler için,  
web sitemizi ziyaret ediniz.

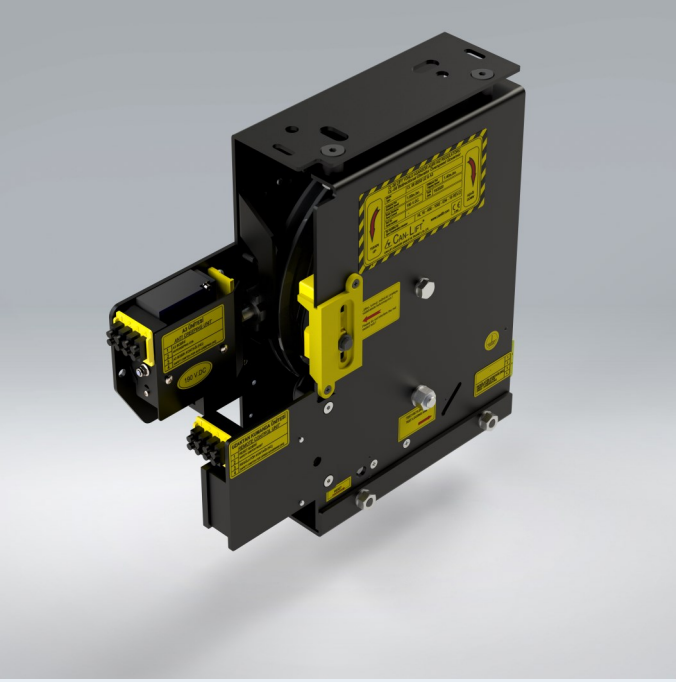
Please visit our web site for detailed  
technical information.

[www.canlift.com](http://www.canlift.com)



# CL - 08 A3+UZ

Çift Yönlü Asansör Aşırı Hız Regülatörü / A3 Uyumlu + Uzaktan Erişimli  
Bi-directional Overspeed Governor / A3 + Remote Control



- Tanıtım Amaçlı Koruma Kapaksız Ürün Görselfi
- View Without cover



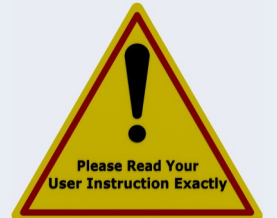
- Satışa Sunum
- Ready for sale



Lütfen detaylı teknik bilgiler için,  
web sitemizi ziyaret ediniz.

Please visit our web site for detailed  
technical information.

[www.canlift.com](http://www.canlift.com)

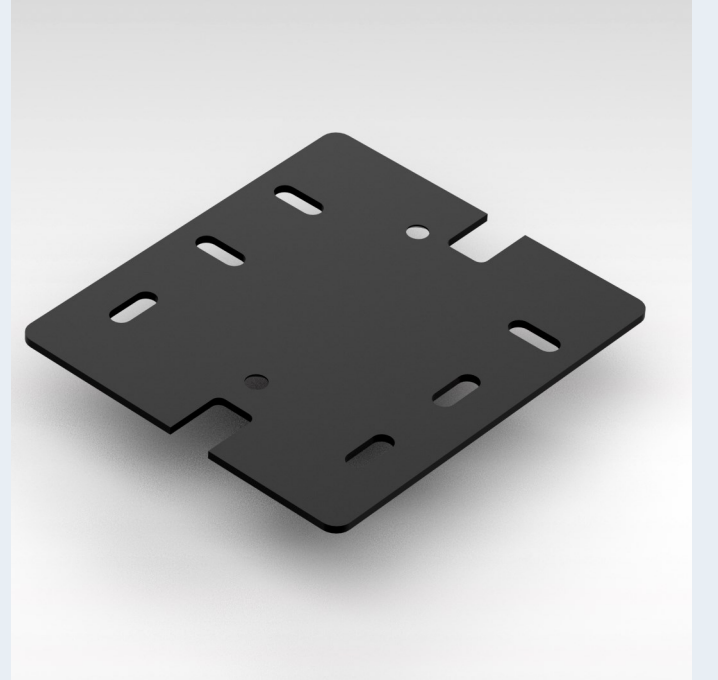


## CL - 08

### Çift Yönlü Asansör Aşırı Hız Regülatörü / Montaj Aparatları Bi-directional Overspeed Governor / Mounting Brackets



- Yükseltilmiş aşırı hız regülatörü taban montaj sacı (Opsiyonel)
- High position OSG floor mounting plate (Optional)



- Aşırı hız regülatör taban montaj sacı
- OSG floor mounting plate

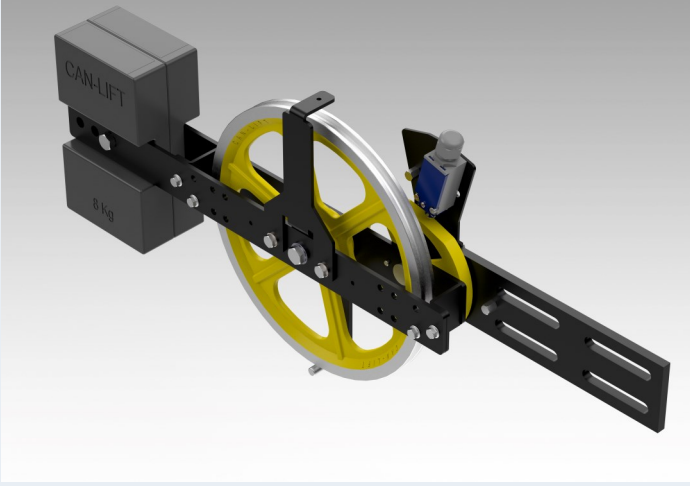
Lütfen detaylı teknik bilgiler için,  
web sitemizi ziyaret ediniz.

Please visit our web site for detailed  
technical information.

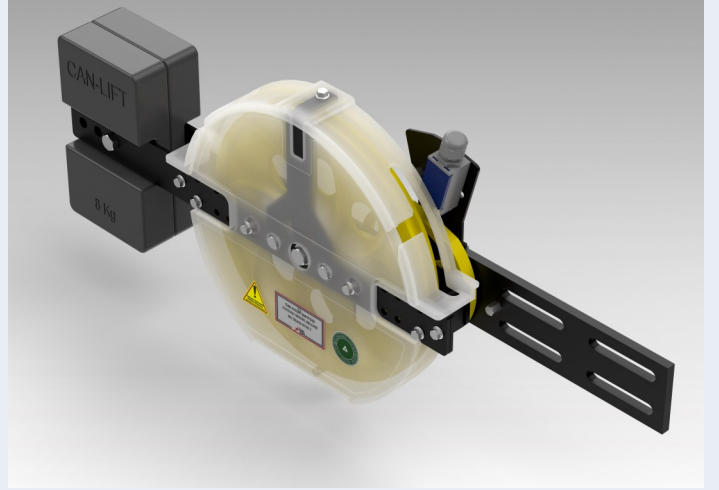
[www.canlift.com](http://www.canlift.com)

# CL - 08 AG

## Ağırlıklı Gerdirme Weighted Tension Pulley



- Tanıtım Amaçlı Koruma Kapaksız Ürün Görseli
- View Without cover



- Satışa Sunum
- Ready for sale

- Paket içeriği görseldeki gibi sol yönlüdür.
- Sağ yön için satış temsilcisine talepte bulununuz.
- Paket içeriğinde 4 Adet "T2 Ray Bağlantı Tırnağı" mevcuttur.
- Kasnak Malzemesi : Döküm ya da Plastik
- Regülatör halat çapı :  $\varnothing 6 - 6,5 - 8$  mm
- Regülatör halat teknik özelliği : TS EN 12385-5

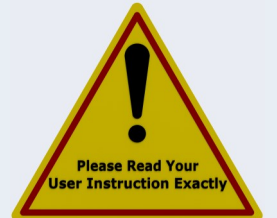
- Package content is for left-direction as shown on the visual.
- Contact your sales representative for right direction.
- There are 4 pieces "T2 Rail Connection Clips" in the package.
- Pulley Materials : Iron Casting or Plastic
- Governor rope diameter :  $\varnothing 6 - 6,5 - 8$  mm
- Governor rope technical property : TS EN 12385-5



Lütfen detaylı teknik bilgiler için,  
web sitemizi ziyaret ediniz.

Please visit our web site for detailed  
technical information.

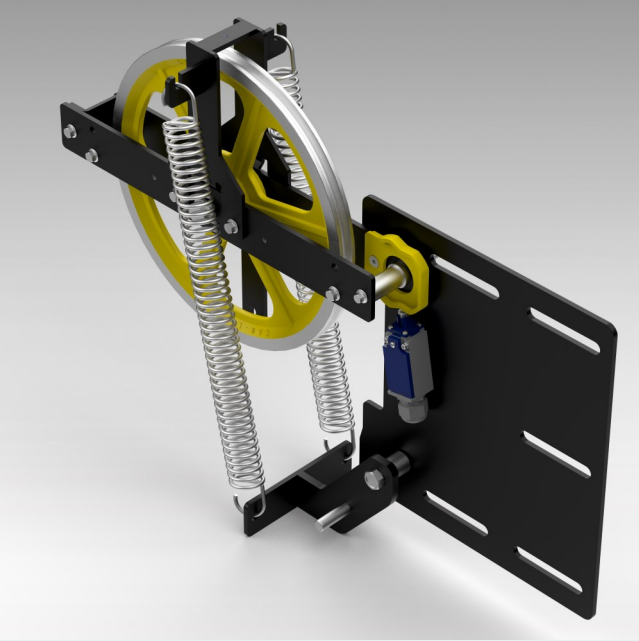
[www.canlift.com](http://www.canlift.com)



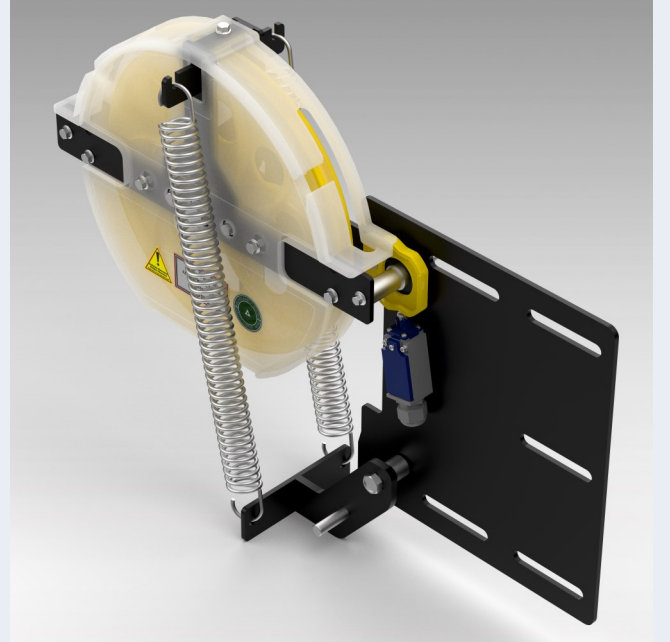


# CL - 08 YG

## Yaylı Gerdirme Springed Tension Pulley



- Tanıtım Amaçlı Koruma Kapaksız Ürün Görseli
- View Without cover



- Satışa Sunum
- Ready for sale

- Paket içeriği görseldeki gibi sol yönlüdür.
- Sağ yön için satış temsilcisine talepte bulununuz.
- Paket içeriğinde 4 Adet "T2 Ray Bağlantı Tırnağı" mevcuttur.
- Paket içeriğinde 1 Adet "Yay Germe Kancası" mevcuttur.
- Kasnak Malzemesi : Döküm ya da Plastik
- Regülatör halat çapı :  $\varnothing 6 - 6,5 - 8$  mm
- Regülatör halat teknik özelliği : TS EN 12385-5

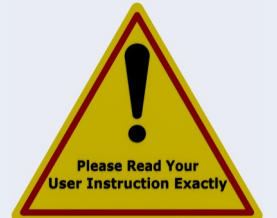
- Package content is for left-direction as shown on the visual.
- Contact your sales representative for right direction.
- There are 4 pieces "T2 Rail Connection Clips" in the package.
- There is 1 piece "Spring Tension Hook" in the package.
- Pulley Materials : Iron Casting or Plastic
- Governor rope diameter :  $\varnothing 6 - 6,5 - 8$  mm
- Governor rope technical property : TS EN 12385-5



Lütfen detaylı teknik bilgiler için,  
web sitemizi ziyaret ediniz.

Please visit our web site for detailed  
technical information.

[www.canlift.com](http://www.canlift.com)



# CL - 01 M

## Çift Emniyetli Çift Dilli Asansör Kat Kapı Kiliti

### Double Safety Double Pinned Lift Landing Door Locking Device

#### AÇIKLAMALAR

- Sağ ve Sol Yön mevcuttur.

#### SW

- Sinyal almak amacıyla, kilit açık konumunu kontrol eden switch eklentisidir.

#### ASW

- Özellikle kuyu dibi veya son katı sınırlı olan asansörlerde güvenlik gerekçeleri referans alınarak, acil durum kilit açma anahtarını izlemek amaçlı switch ile donatılmış bir kilit eklentisidir.

#### YK

- Yandan Çekme Kollu

#### MD

- Doğru yön seçimi için lütfen aşağıdaki tabloyu ve montaj resimlerini (kattan bakış) inceleyiniz.

#### INSTRUCTIONS

- Right and Left direction available.

#### SW

- It's a switch plug-in that controls the unlocked position for signal reception.

#### ASW

- It's a lock add-on equipped with a switch to monitor the emergency unlocking key, especially in elevators with limited pit or top floor, with reference to safety reasons.

#### YK

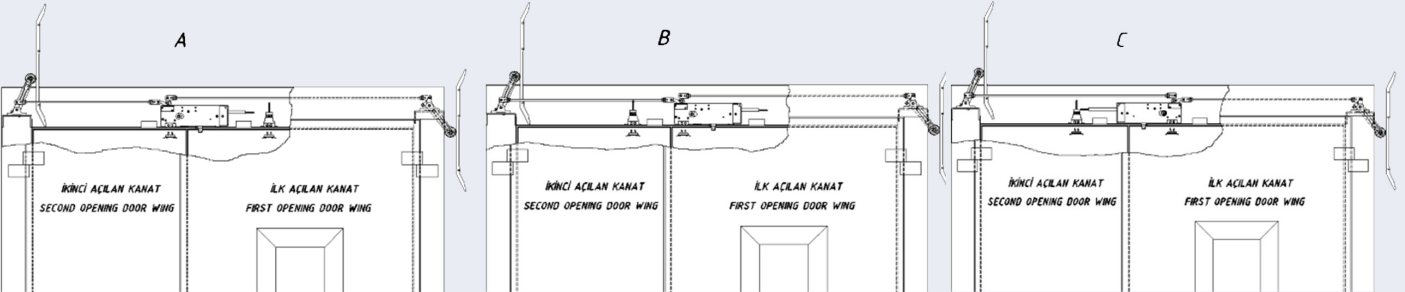
- Side Pull Lever

#### MD

- Please review the tables and figures below to choose the right direction. (View from the floor landing)

RESİM FIGURE	İLK AÇILAN KANAT YÖNÜ FIRST OPENING DOOR WING	KİLİT YÖNÜ LOCK DIRECTION
A	SAĞ / RIGHT	SOL / LEFT
B	SAĞ / RIGHT	SOL / LEFT
C	SAĞ / RIGHT	SAĞ / RIGHT
A	SOL / LEFT	SAĞ / RIGHT
B	SOL / LEFT	SAĞ / RIGHT
C	SOL / LEFT	SOL / LEFT

- Canlift; Kilit açma mekanizması ile kilit gövdesi arasındaki bağlantının sağlanması için M6 gijon (tij) önermektedir.
- Canlift recommends M6 threaded rod to ensure the connection between the locking device and the unlock assembly.



# CL - 01 M

Çift Emniyetli Çift Dilli Asansör Kat Kapı Kilidi

Double Safety Double Pinned Lift Landing Door Locking Device



Lütfen detaylı teknik bilgiler için,  
web sitemizi ziyaret ediniz.

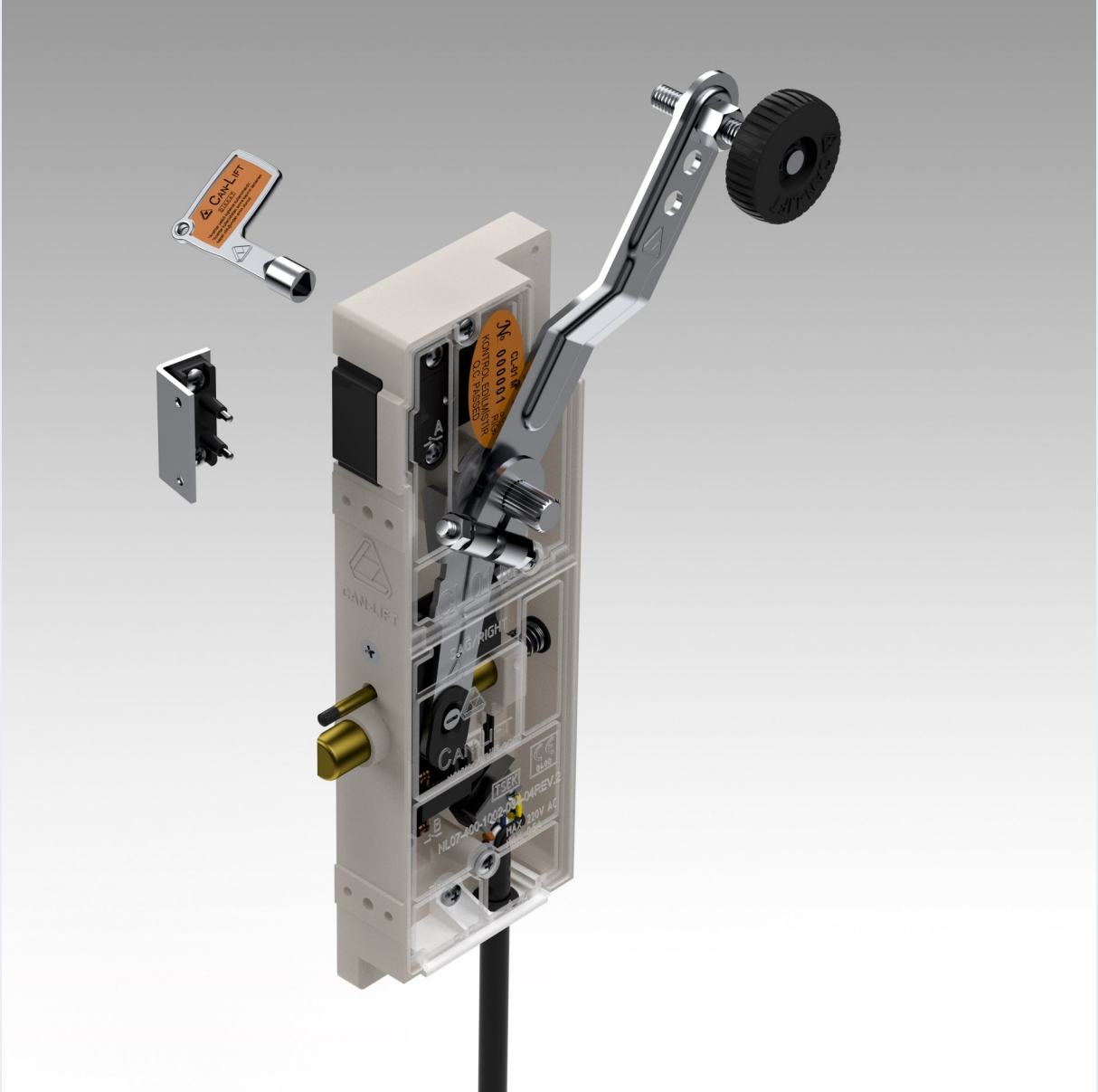
Please visit our web site for detailed  
technical information.

[www.canlift.com](http://www.canlift.com)

# CL - 01 M-SW

Çift Emniyetli Çift Dilli Asansör Kat Kapı Kilidi

Double Safety Double Pinned Lift Landing Door Locking Device



Lütfen detaylı teknik bilgiler için,  
web sitemizi ziyaret ediniz.

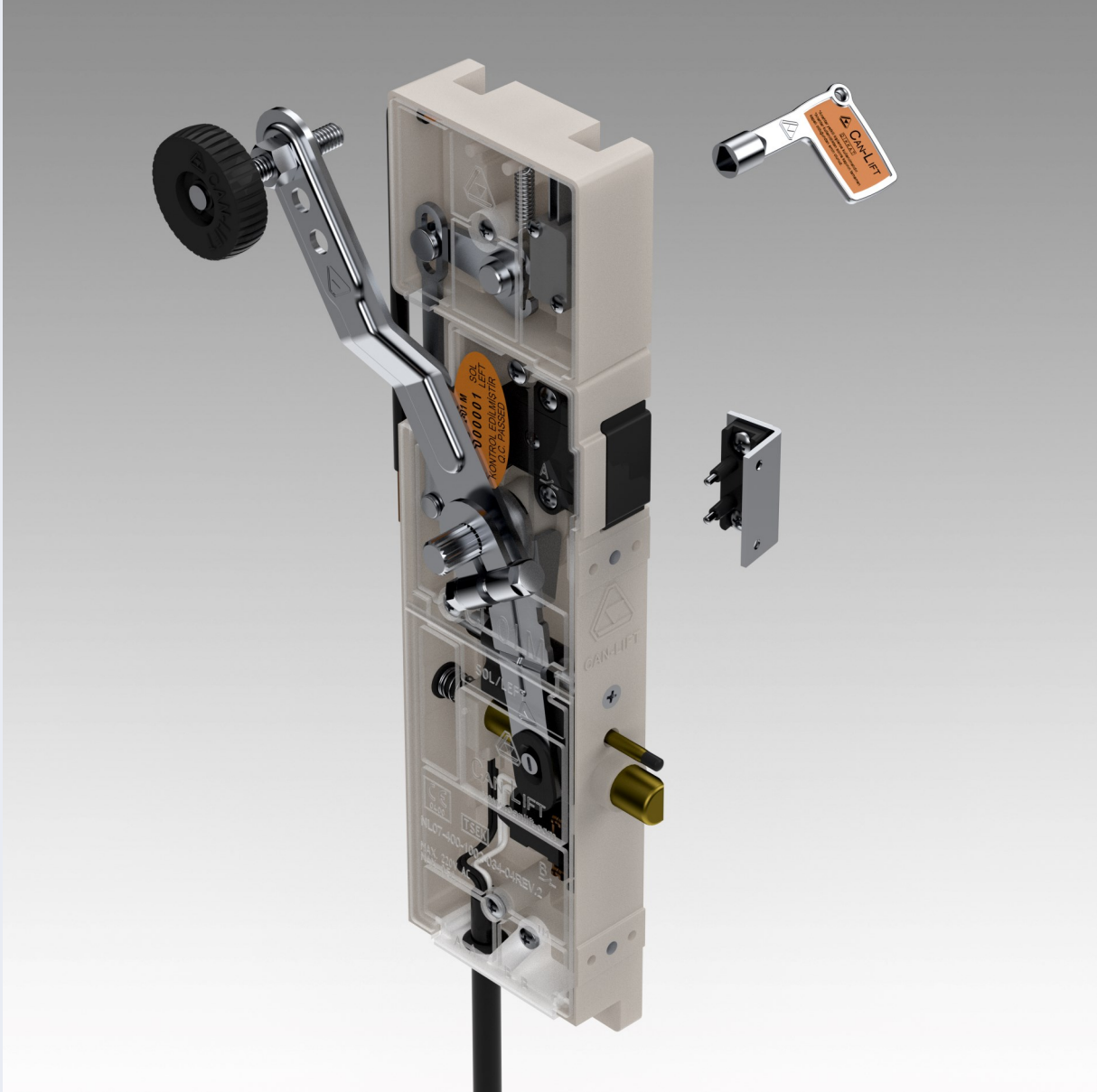
Please visit our web site for detailed  
technical information.

[www.canlift.com](http://www.canlift.com)

# CL - 01 M-ASW

Çift Emniyetli Çift Dilli Asansör Kat Kapı Kilidi

Double Safety Double Pinned Lift Landing Door Locking Device



Lütfen detaylı teknik bilgiler için,  
web sitemizi ziyaret ediniz.

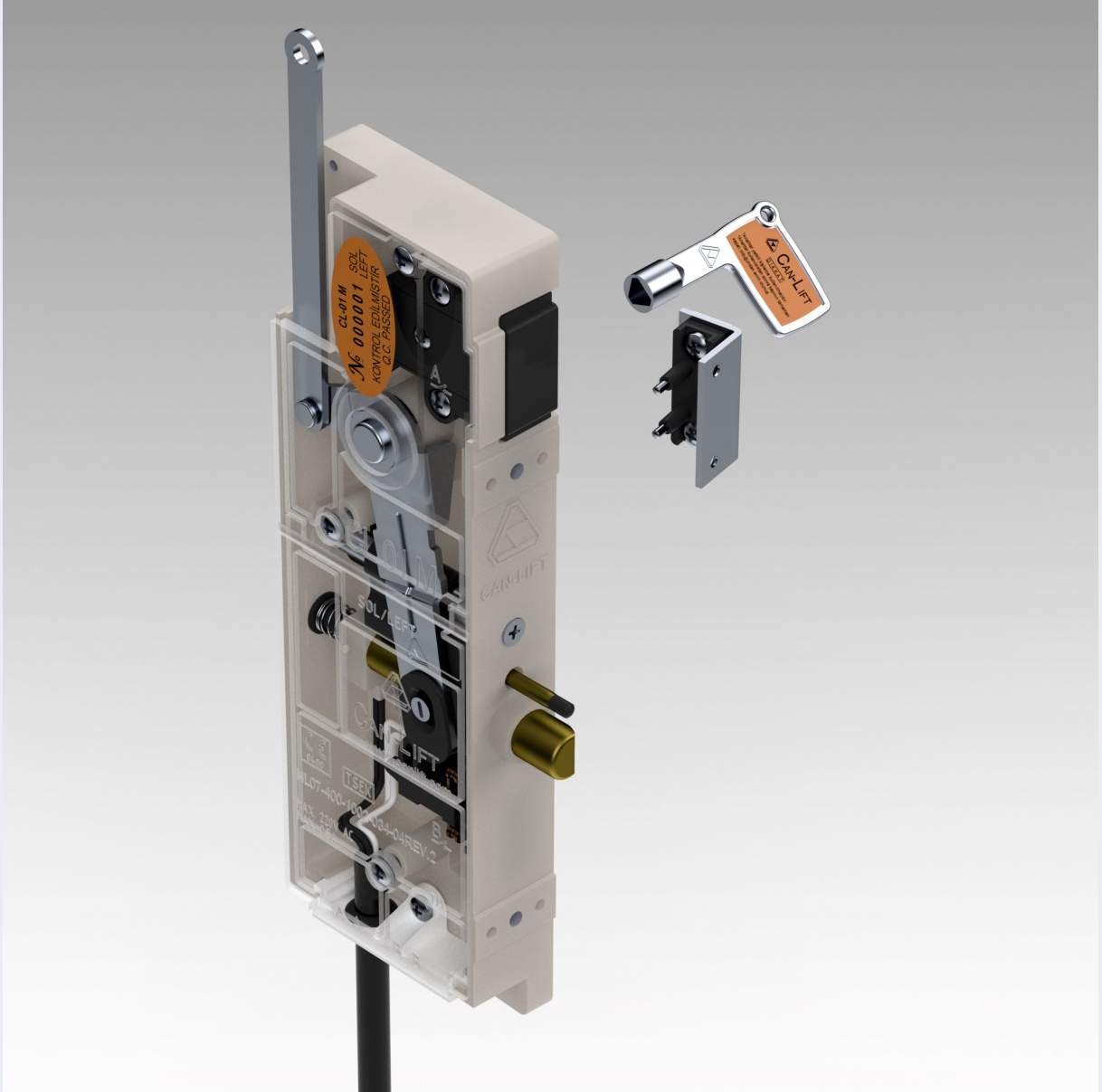
Please visit our web site for detailed  
technical information.

[www.canlift.com](http://www.canlift.com)

# CL - 01 M-YK

Çift Emniyetli Çift Dilli Asansör Kat Kapı Kilidi

Double Safety Double Pinned Lift Landing Door Locking Device



Lütfen detaylı teknik bilgiler için,  
web sitemizi ziyaret ediniz.

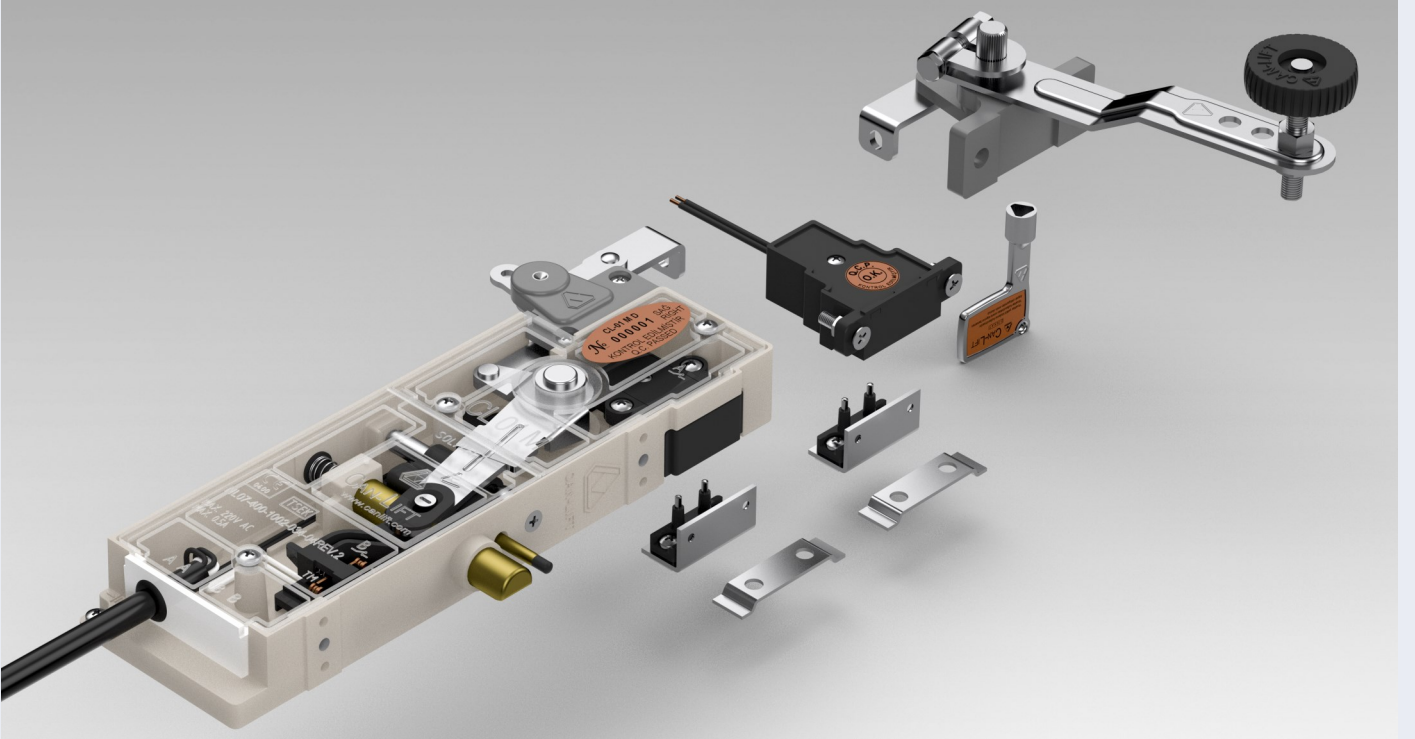
Please visit our web site for detailed  
technical information.

[www.canlift.com](http://www.canlift.com)

# CL - 01 MD

Çift Emniyetli Çift Dilli Çift Kanatlı Asansör Kat Kapı Kilidi

Double Safety Double Pinned Double Winged Lift Landing Door Locking Device



Lütfen detaylı teknik bilgiler için,  
web sitemizi ziyaret ediniz.

Please visit our web site for detailed  
technical information.

[www.canlift.com](http://www.canlift.com)

# CL - 05 M

## Çift Emniyetli Çift Dilli Asansör Kat Kapı Kiliti

### Double Safety Double Pinned Lift Landing Door Locking Device

#### AÇIKLAMALAR

- Sağ ve Sol Yön mevcuttur.

#### SW

- Sinyal almak amacıyla, kilit açık konumunu kontrol eden switch eklentisidir.

#### ASW

- Özellikle kuyu dibi veya son katı sınırlı olan asansörlerde güvenlik gerekçeleri referans alınarak, acil durum kilit açma anahtarını izlemek amaçlı switch ile donatılmış bir kilit eklentisidir.

#### MD

- Doğru yön seçimi için lütfen aşağıdaki tabloyu ve montaj resimlerini (kattan bakış) inceleyiniz.

#### INSTRUCTIONS

- Right and Left direction available.

#### SW

- It's a switch plug-in that controls the unlocked position for signal reception.

#### ASW

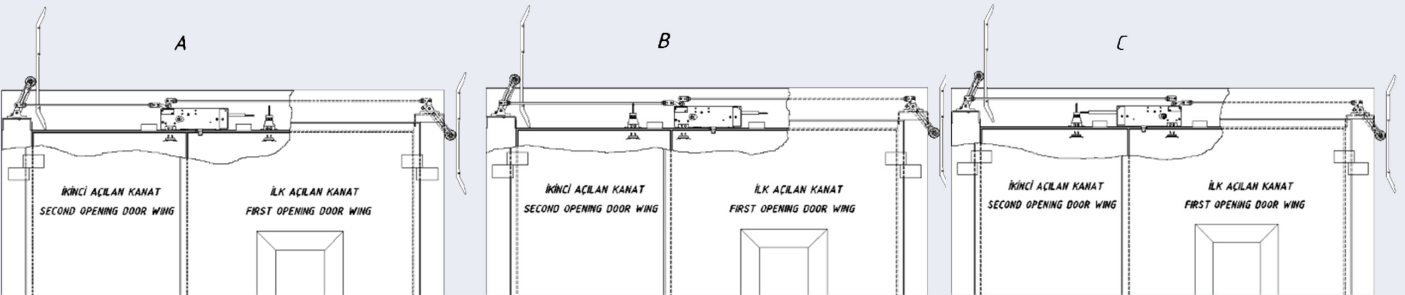
- It's a lock add-on equipped with a switch to monitor the emergency unlocking key, especially in elevators with limited pit or top floor, with reference to safety reasons.

#### MD

- Please review the tables and figures below to choose the right direction. (View from the floor landing)

RESİM FIGURE	İLK AÇILAN KANAT YÖNÜ FIRST OPENING DOOR WING	KİLİT YÖNÜ LOCK DIRECTION
A	SAĞ / RIGHT	SOL / LEFT
B	SAĞ / RIGHT	SOL / LEFT
C	SAĞ / RIGHT	SAĞ / RIGHT
A	SOL / LEFT	SAĞ / RIGHT
B	SOL / LEFT	SAĞ / RIGHT
C	SOL / LEFT	SOL / LEFT

- Canlift; Kilit açma mekanizması ile kilit gövdesi arasındaki bağlantının sağlanması için M6 gijon (tij) önermektedir.
- Canlift recommends M6 threaded rod to ensure the connection between the locking device and the unlock assembly.

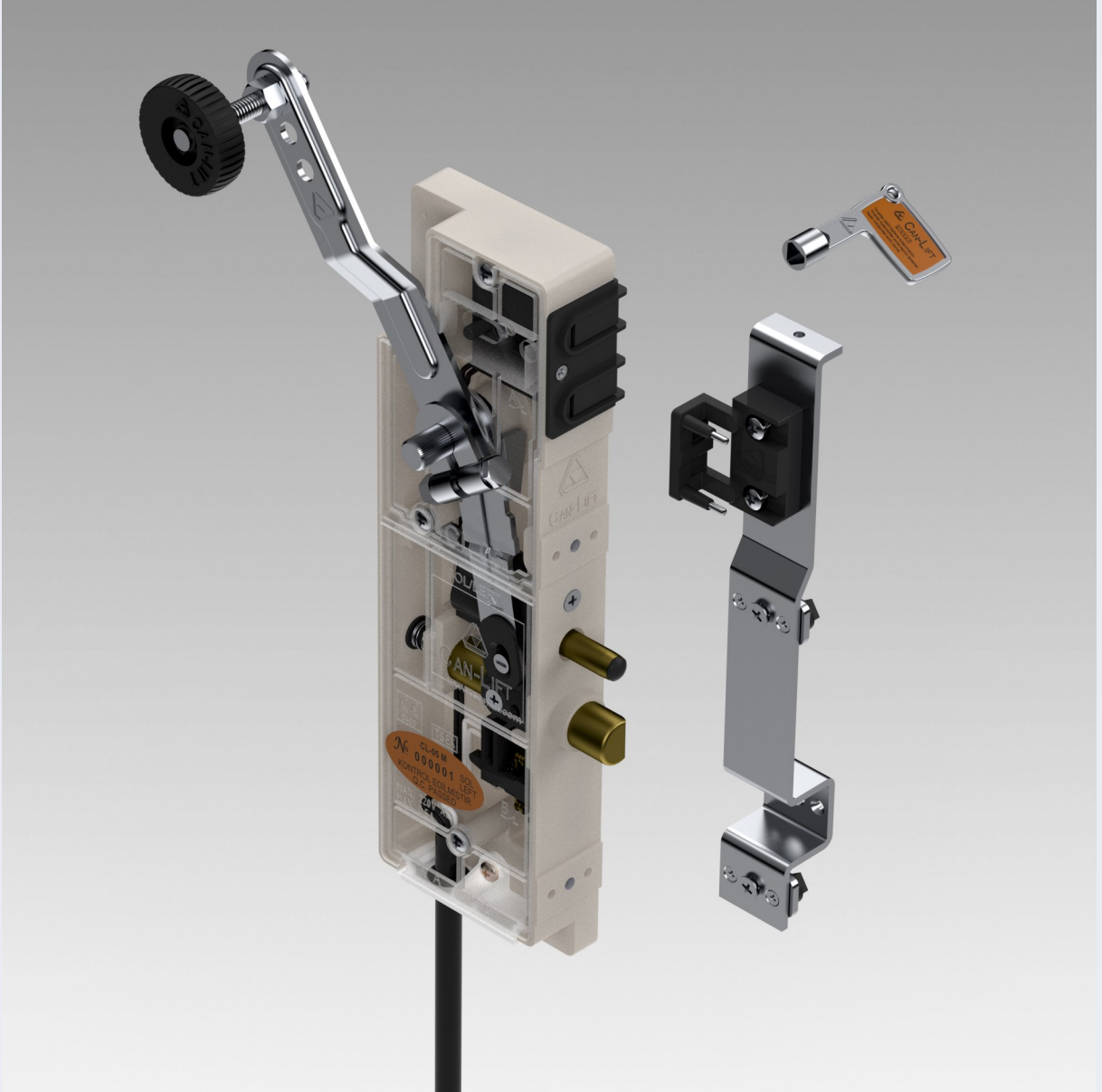




# CL - 05 M

Çift Emniyetli Çift Dilli Asansör Kat Kapı Kilidi

Double Safety Double Pinned Lift Landing Door Locking Device



Lütfen detaylı teknik bilgiler için,  
web sitemizi ziyaret ediniz.

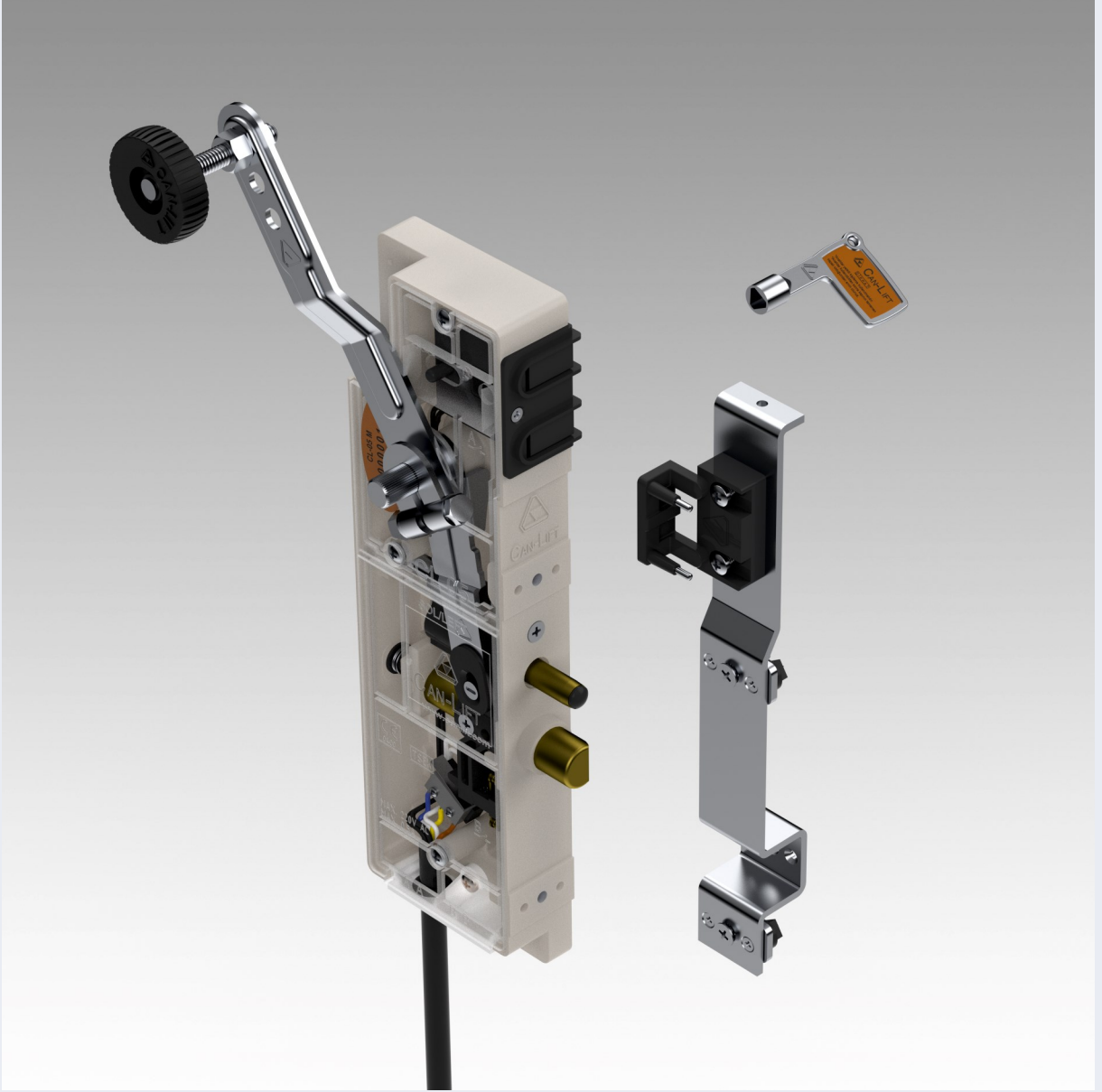
Please visit our web site for detailed  
technical information.

[www.canlift.com](http://www.canlift.com)

# CL - 05 M-SW

Çift Emniyetli Çift Dilli Asansör Kat Kapı Kilidi

Double Safety Double Pinned Lift Landing Door Locking Device



Lütfen detaylı teknik bilgiler için,  
web sitemizi ziyaret ediniz.

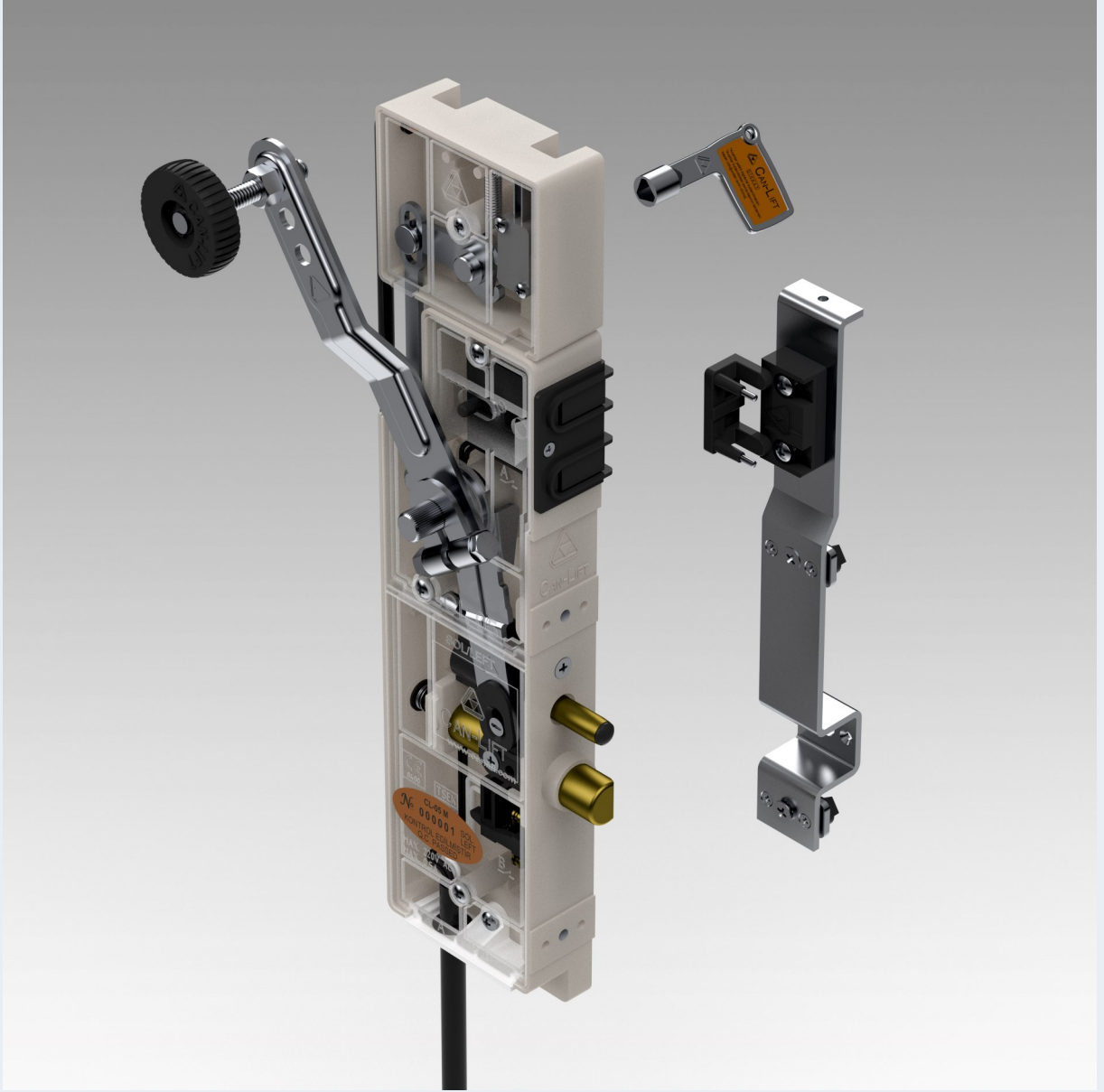
Please visit our web site for detailed  
technical information.

[www.canlift.com](http://www.canlift.com)

# CL - 05 M-ASW

Çift Emniyetli Çift Dilli Asansör Kat Kapı Kilidi

Double Safety Double Pinned Lift Landing Door Locking Device



Lütfen detaylı teknik bilgiler için,  
web sitemizi ziyaret ediniz.

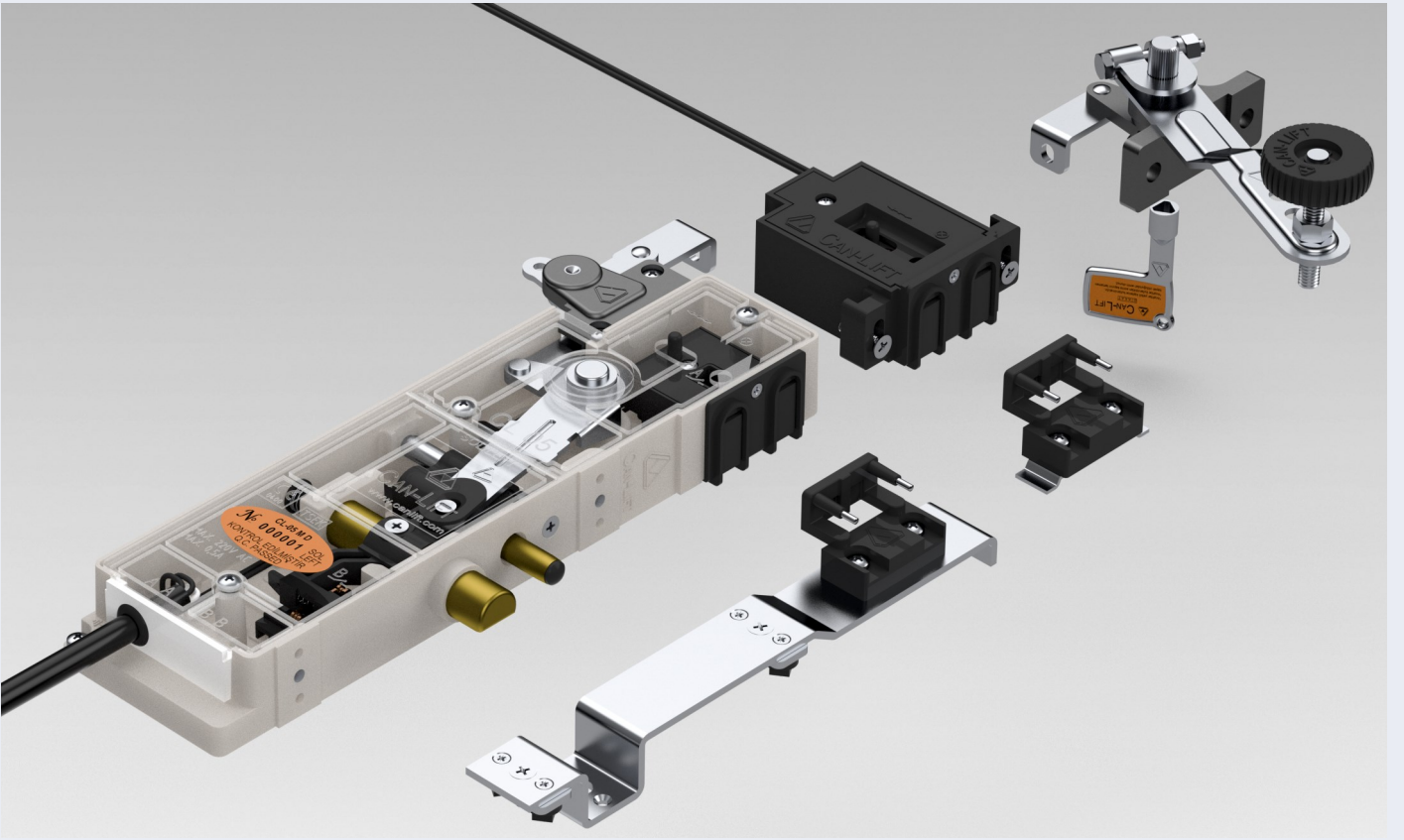
Please visit our web site for detailed  
technical information.

[www.canlift.com](http://www.canlift.com)

# CL - 05 MD

Çift Emniyetli Çift Dilli Çift Kanatlı Asansör Kat Kapı Kilidi

Double Safety Double Pinned Double Winged Lift Landing Door Locking Device



Lütfen detaylı teknik bilgiler için,  
web sitemizi ziyaret ediniz.

Please visit our web site for detailed  
technical information.

[www.canlift.com](http://www.canlift.com)

# CL - 05 Mİ

## Çift Emniyetli Tek Dilli Asansör Kat Kapı Kilidi Double Safety Single Pinned Lift Landing Door Locking Device

### AÇIKLAMALAR

- Sağ ve Sol Yön mevcuttur.

### SW

- Sinyal almak amacıyla, kilit açık konumunu kontrol eden switch eklentisidir.

### ASW

- Özellikle kuyu dibi veya son katı sınırlı olan asansörlerde güvenlik gerekçeleri referans alınarak, acil durum kilit açma anahtarını izlemek amaçlı switch ile donatılmış bir kilit eklentisidir.

### YK

- Yandan Çekme Kollu

### MD

- Doğru yön seçimi için lütfen aşağıdaki tabloyu ve montaj resimlerini (kattan bakış) inceleyiniz.

### INSTRUCTIONS

- Right and Left direction available.

### SW

- It's a switch plug-in that controls the unlocked position for signal reception.

### ASW

- It's a lock add-on equipped with a switch to monitor the emergency unlocking key, especially in elevators with limited pit or top floor, with reference to safety reasons.

### YK

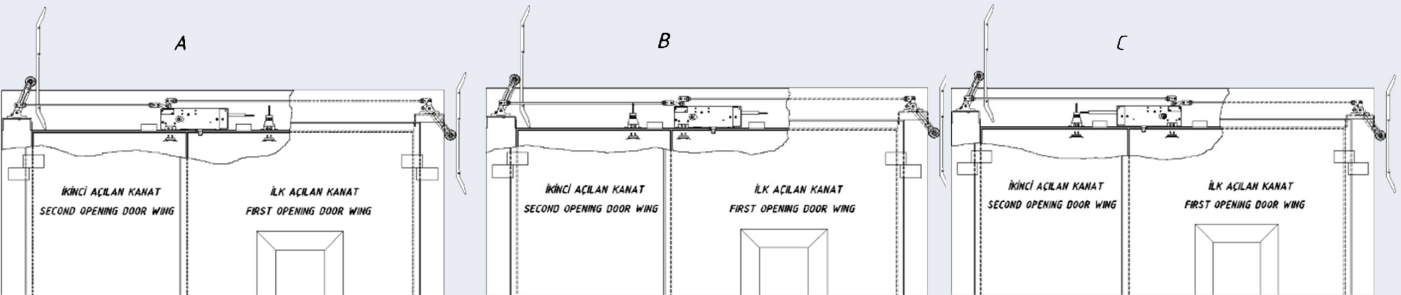
- Side Pull Lever

### MD

- Please review the tables and figures below to choose the right direction. (View from the floor landing)

RESİM FIGURE	İLK AÇILAN KANAT YÖNÜ FIRST OPENING DOOR WING	KİLİT YÖNÜ LOCK DIRECTION
A	SAĞ / RIGHT	SOL / LEFT
B	SAĞ / RIGHT	SOL / LEFT
C	SAĞ / RIGHT	SAĞ / RIGHT
A	SOL / LEFT	SAĞ / RIGHT
B	SOL / LEFT	SAĞ / RIGHT
C	SOL / LEFT	SOL / LEFT

- Canlift; Kilit açma mekanizması ile kilit gövdesi arasındaki bağlantının sağlanması için M6 gijon (tij) önermektedir.
- Canlift recommends M6 threaded rod to ensure the connection between the locking device and the unlock assembly.



# CL - 05 Mi

Çift Emniyetli Tek Dilli Asansör Kat Kapı Kilidi

Double Safety Single Pinned Lift Landing Door Locking Device



Lütfen detaylı teknik bilgiler için,  
web sitemizi ziyaret ediniz.

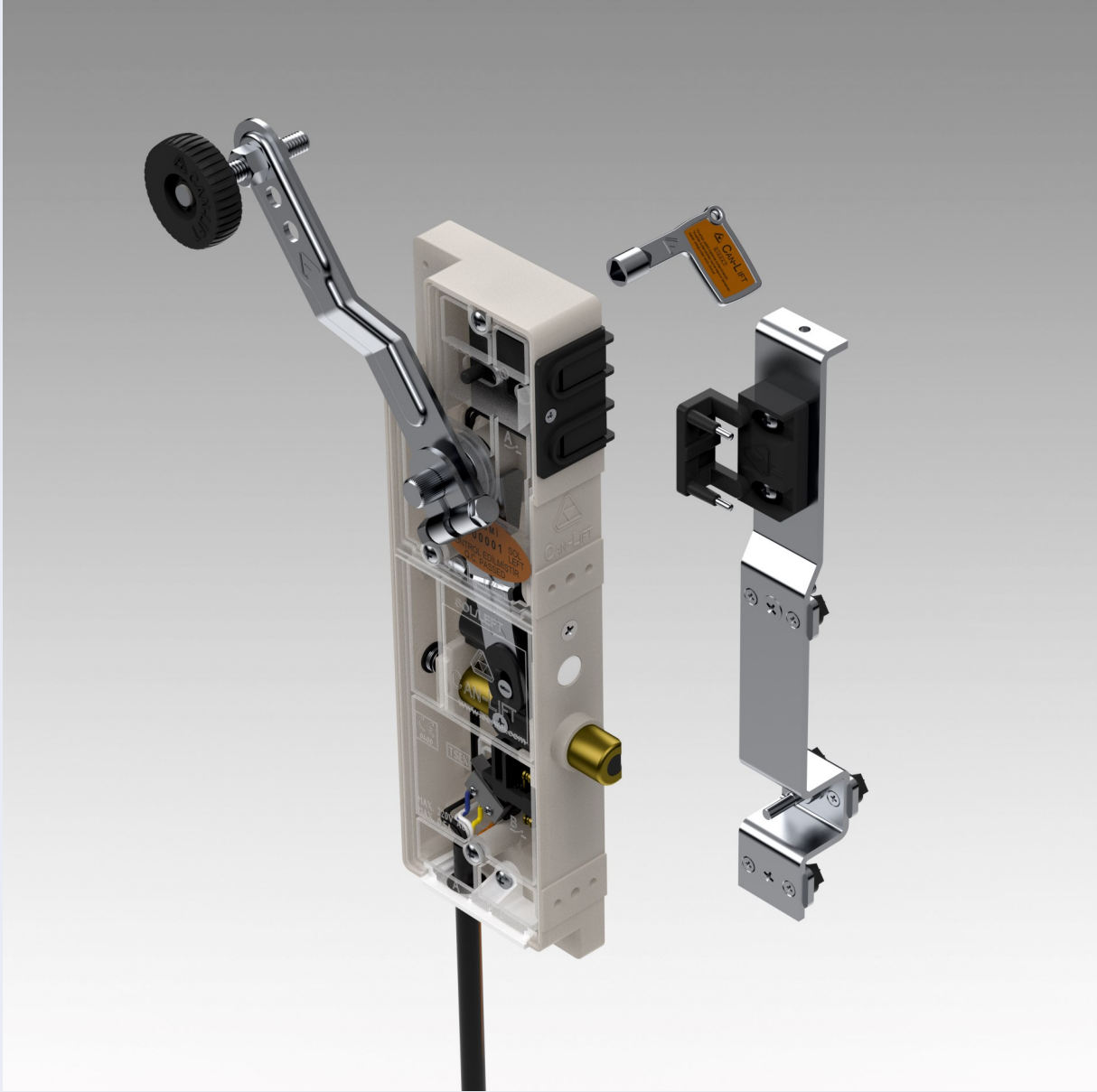
Please visit our web site for detailed  
technical information.

[www.canlift.com](http://www.canlift.com)

# CL - 05 Mi-SW

Çift Emniyetli Tek Dilli Asansör Kat Kapı Kilidi

Double Safety Single Pinned Lift Landing Door Locking Device



Lütfen detaylı teknik bilgiler için,  
web sitemizi ziyaret ediniz.

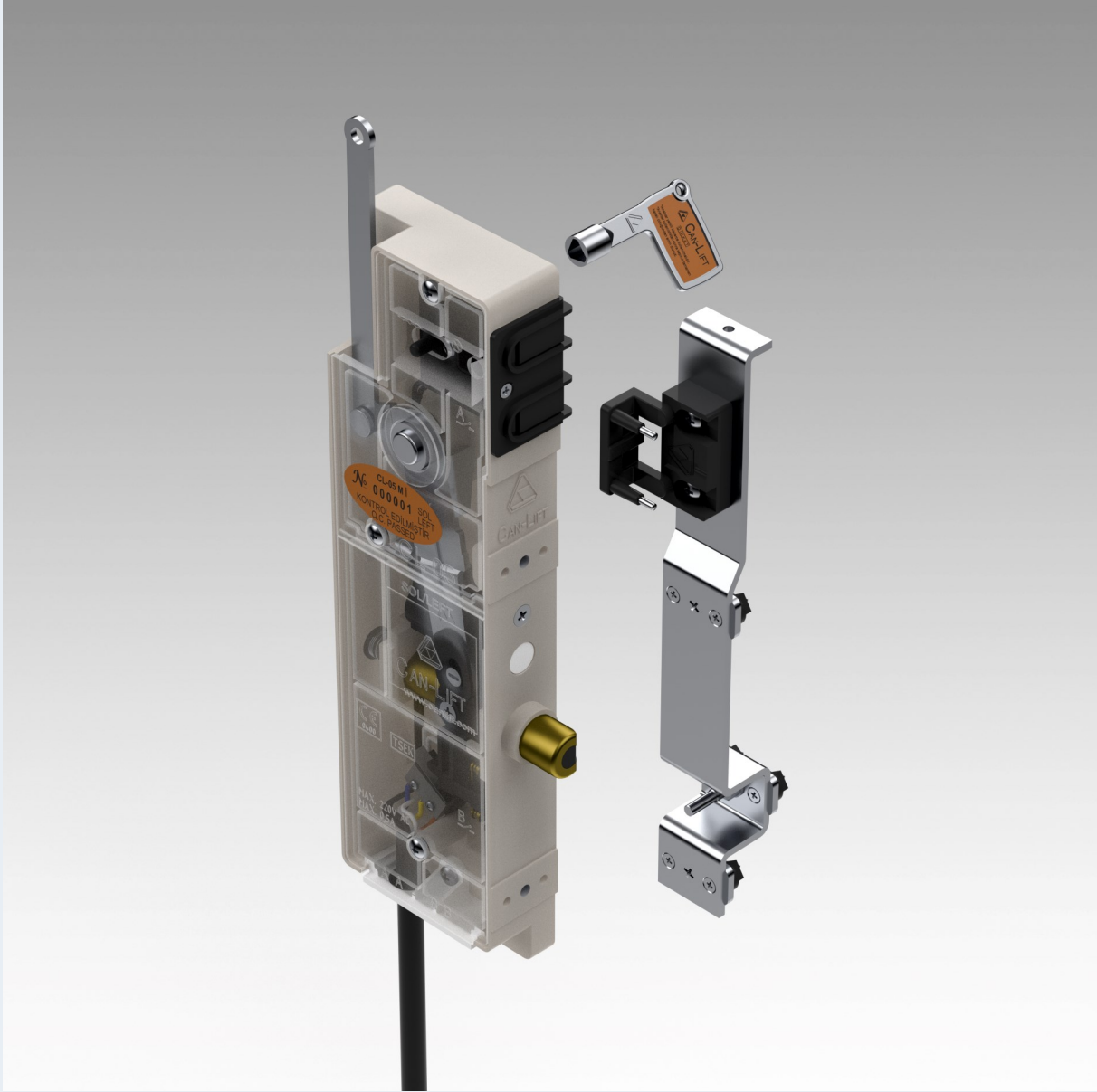
Please visit our web site for detailed  
technical information.

[www.canlift.com](http://www.canlift.com)

# CL - 05 MİSWYK

Çift Emniyetli Tek Dilli Asansör Kat Kapı Kilidi

Double Safety Single Pinned Lift Landing Door Locking Device



Lütfen detaylı teknik bilgiler için,  
web sitemizi ziyaret ediniz.

Please visit our web site for detailed  
technical information.

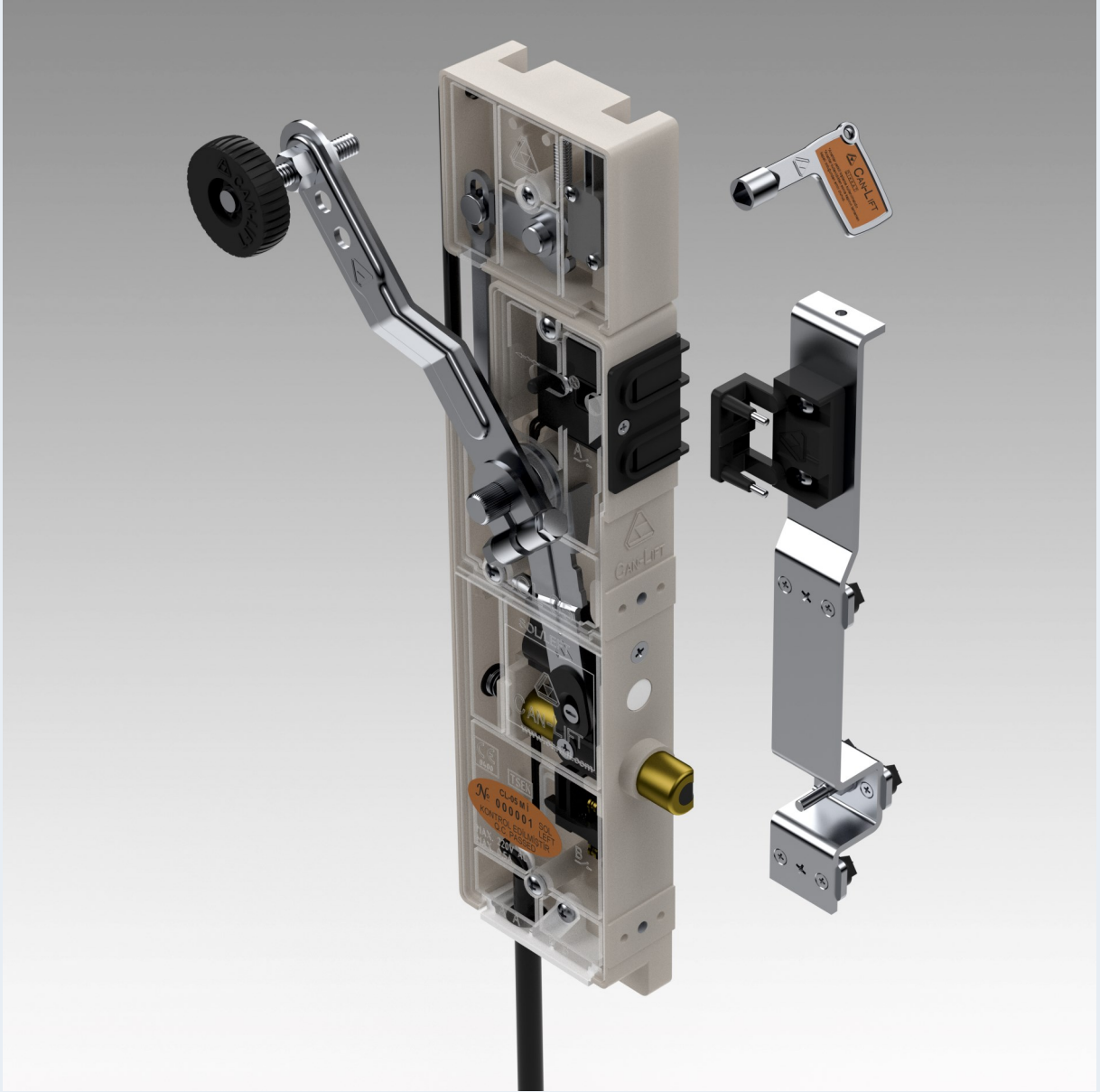
[www.canlift.com](http://www.canlift.com)



# CL - 05 Mi-ASW

Çift Emniyetli Tek Dilli Asansör Kat Kapı Kilidi

Double Safety Single Pinned Lift Landing Door Locking Device



Lütfen detaylı teknik bilgiler için,  
web sitemizi ziyaret ediniz.

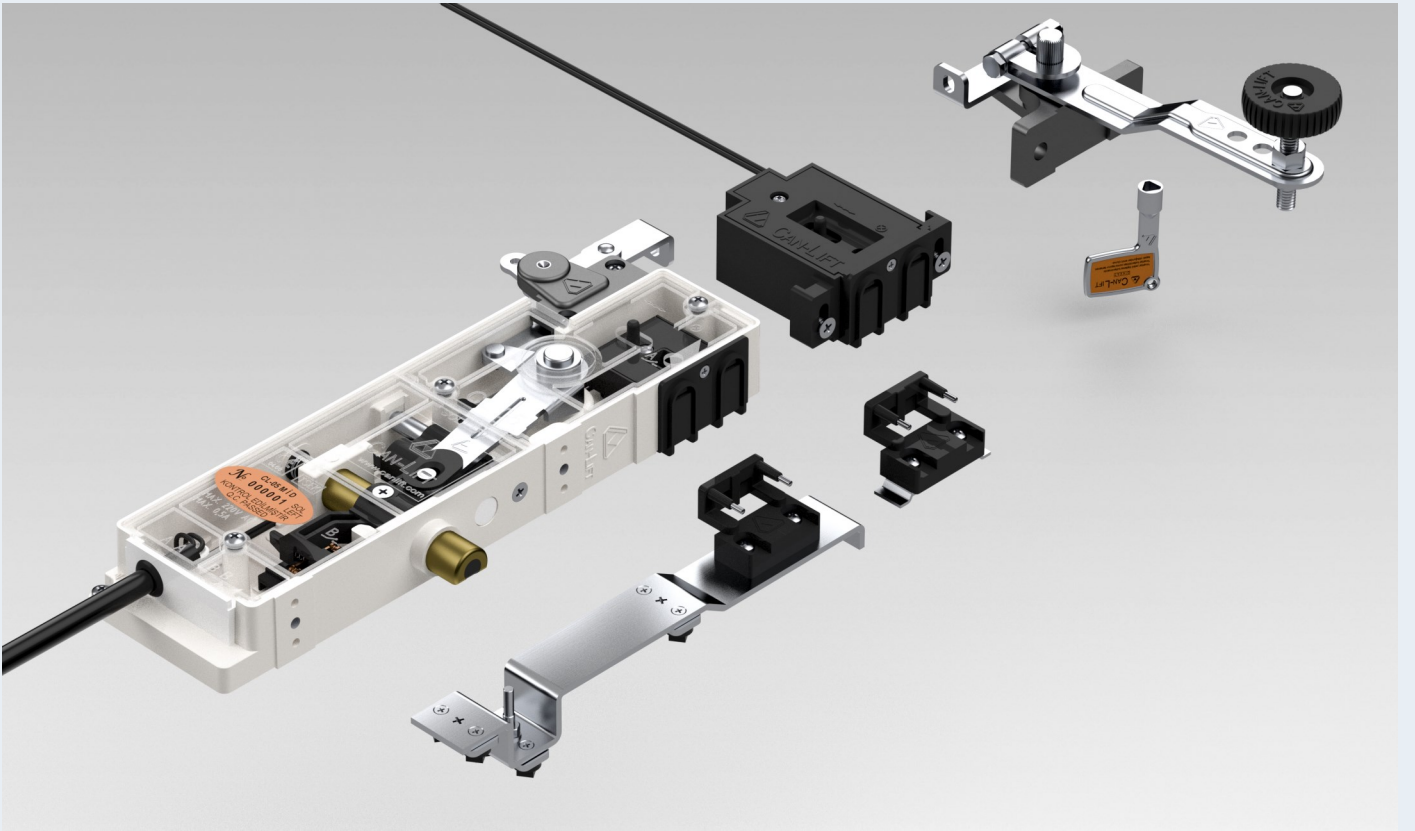
Please visit our web site for detailed  
technical information.

[www.canlift.com](http://www.canlift.com)

# CL - 05 MİD

Çift Emniyetli Tek Dilli Çift Kanatlı Asansör Kat Kapı Kilidi

Double Safety Single Pinned Double Winged Lift Landing Door Locking Device



Lütfen detaylı teknik bilgiler için,  
web sitemizi ziyaret ediniz.

Please visit our web site for detailed  
technical information.

[www.canlift.com](http://www.canlift.com)

# CL - 06 M

## Çift Emniyetli Çift Dilli Asansör Kat Kapı Kilidi

### Double Safety Double Pinned Lift Landing Door Locking Device

#### AÇIKLAMALAR

- Standart olarak sağ kapılar için üretilir. Sol Kapılar için , kablolar yukarıda olacak şekilde montaj yapılmalıdır.

#### **SW**

- Sinyal almak amacıyla, kilit açık konumunu kontrol eden switch eklentisidir.

#### **ASW**

- Özellikle kuyu dibi veya son katı sınırlı olan asansörlerde güvenlik gerekçeleri referans alınarak, acil durum kilit açma anahtarını izlemek amaçlı switch ile donatılmış bir kilit eklentisidir.

#### **MT**

- Kilit açma magneti kullanılmayan asansör ünitelerine çözüm üretir.
- Kilidin açılmasını sağlayan motorun sessiz çalışması ile öne çıkan bir kilit eklentisidir.

(Her kilit bileşeni için ayrı çıkışa sahip uygun kumanda panosu ile çalıştırılır.)

#### **MD**

- Çift Kanat

#### **KT**

- Kaçık Tırtıllı Mil

#### **DKD & DKI**

- Kilit açma sisteminin 90° açı ile kullanımı için tasarlanmıştır.

#### INSTRUCTIONS

- It is produced for right-handed doors as standard. For Left Doors, installation should be done with the cables at the top.

#### **SW**

- It's a switch plug-in that controls the unlocked position for signal reception.

#### **ASW**

- It's a lock add-on equipped with a switch to monitor the emergency unlocking key, especially in elevators with limited pit or top floor, with reference to safety reasons.

#### **MT**

- It provides a solution for lifts whose retiring cam cannot be used.
- It is a lock addition that stands out with the quiet operation of the motor that enables the door lock to be opened.

(It is operated with appropriate control panel with separate outputs for each door lock component.)

#### **MD**

- Double Winged

#### **KT**

- Eccentric Knurled Shaft

#### **DKD & DKI**

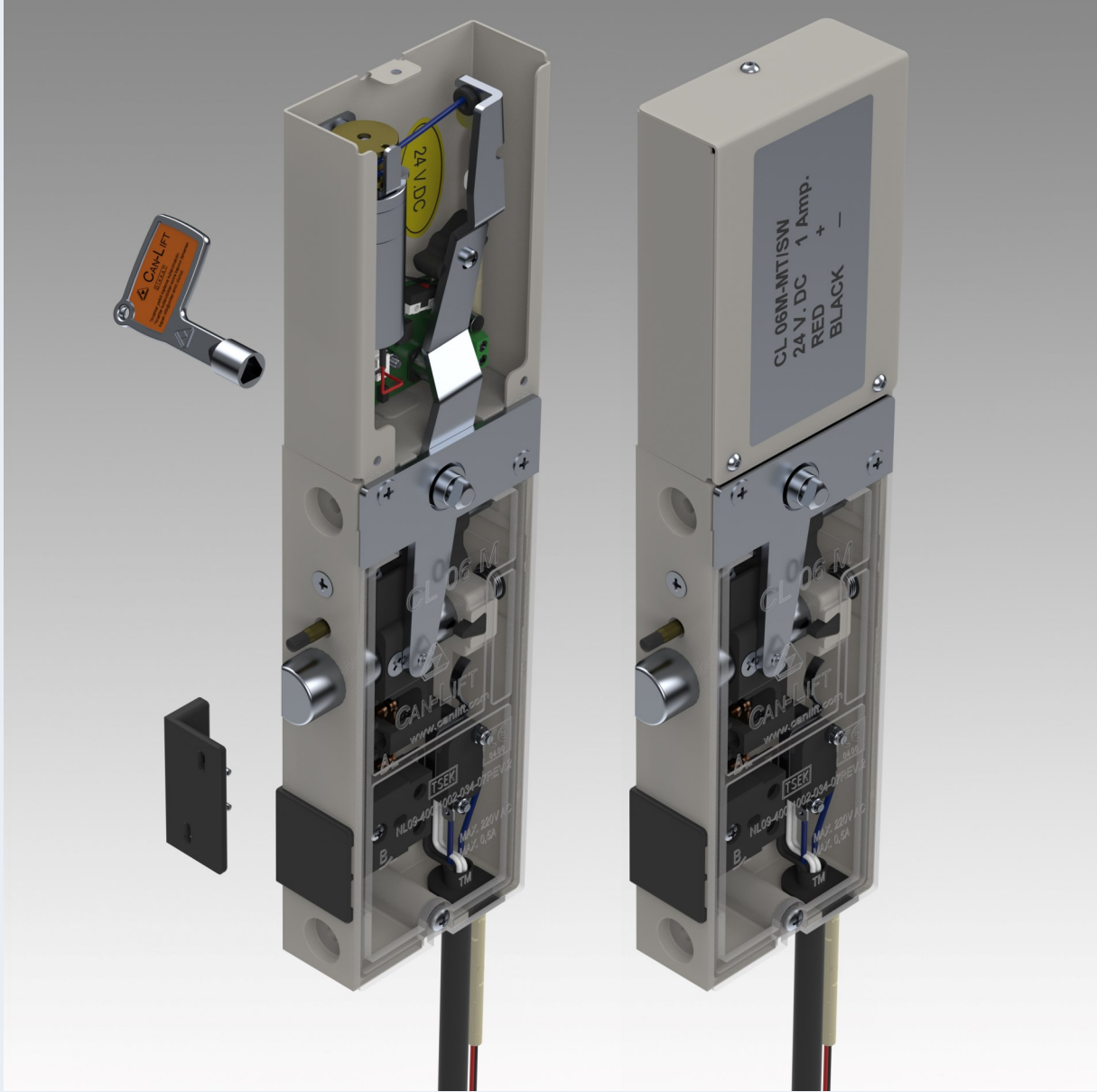
- It is designed to use the unlocking system at a 90° angle.



# CL - 06 M-MT SW

Çift Emniyetli Çift Dilli Motor Tahrikli Asansör Kat Kapı Kilidi

Double Safety Double Pinned Motor Driven Lift Landing Door Locking Device



Lütfen detaylı teknik bilgiler için,  
web sitemizi ziyaret ediniz.

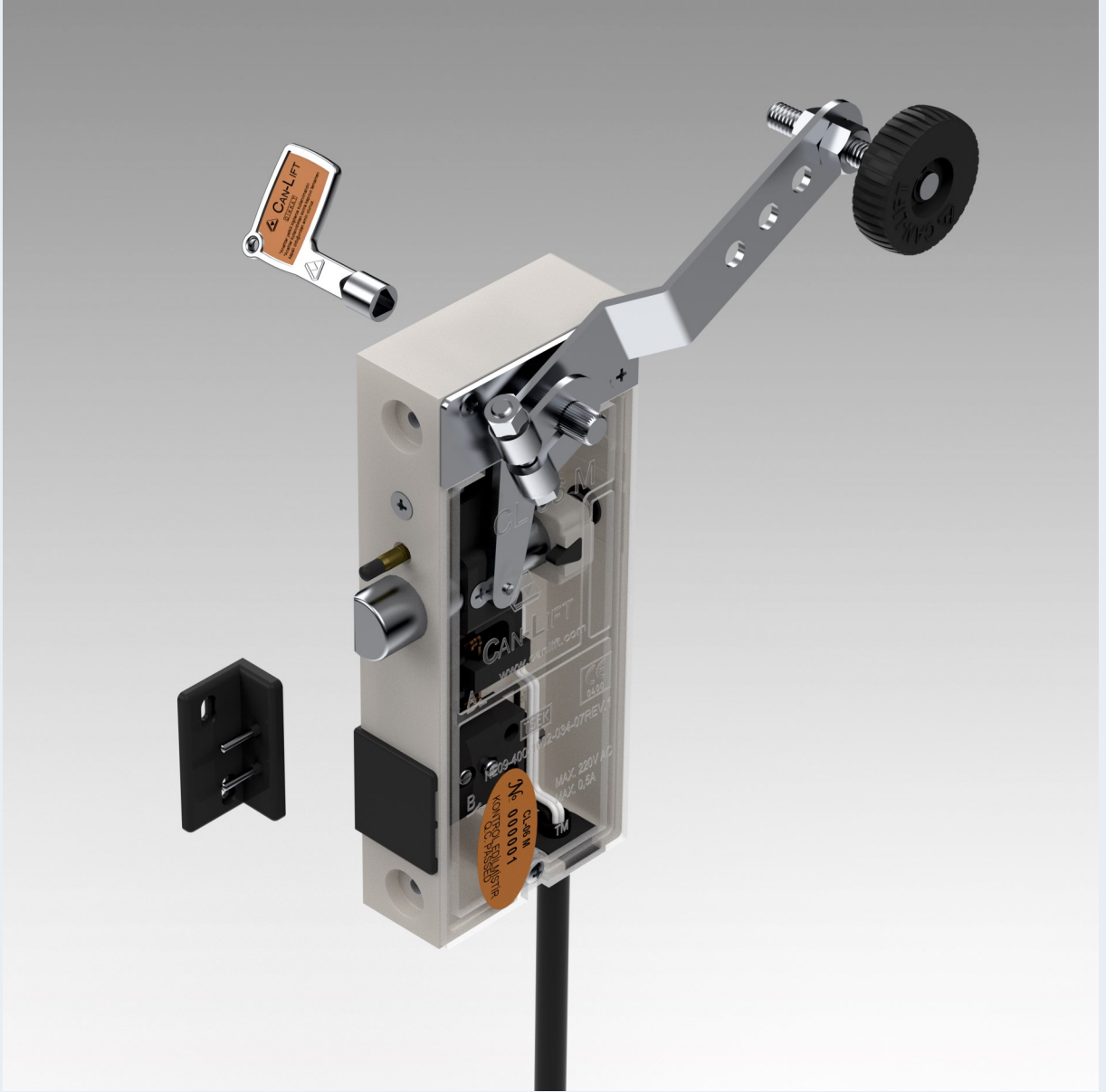
Please visit our web site for detailed  
technical information.

[www.canlift.com](http://www.canlift.com)

# CL - 06 M

Çift Emniyetli Çift Dilli Asansör Kat Kapı Kilidi

Double Safety Double Pinned Lift Landing Door Locking Device



Lütfen detaylı teknik bilgiler için,  
web sitemizi ziyaret ediniz.

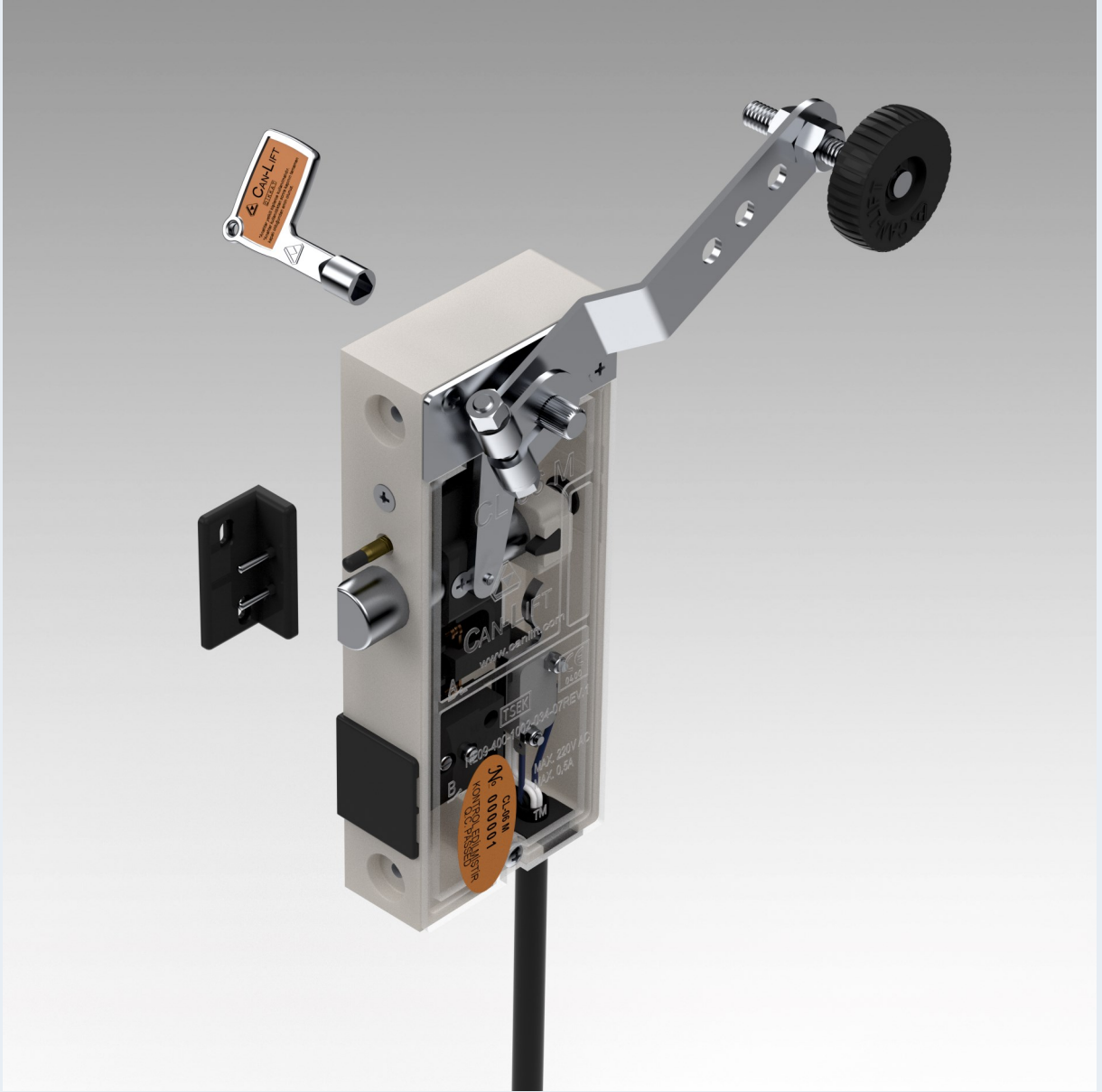
Please visit our web site for detailed  
technical information.

[www.canlift.com](http://www.canlift.com)

# CL - 06 M SW

Çift Emniyetli Çift Dilli Asansör Kat Kapı Kilidi

Double Safety Double Pinned Lift Landing Door Locking Device



Lütfen detaylı teknik bilgiler için,  
web sitemizi ziyaret ediniz.

Please visit our web site for detailed  
technical information.

[www.canlift.com](http://www.canlift.com)

# CL - 06 M ASW

Çift Emniyetli Çift Dilli Asansör Kat Kapı Kilidi

Double Safety Double Pinned Lift Landing Door Locking Device



Lütfen detaylı teknik bilgiler için,  
web sitemizi ziyaret ediniz.

Please visit our web site for detailed  
technical information.

[www.canlift.com](http://www.canlift.com)

# CL - 06 M SWASW

Çift Emniyetli Çift Dilli Asansör Kat Kapı Kilidi

Double Safety Double Pinned Lift Landing Door Locking Device



Lütfen detaylı teknik bilgiler için,  
web sitemizi ziyaret ediniz.

Please visit our web site for detailed  
technical information.

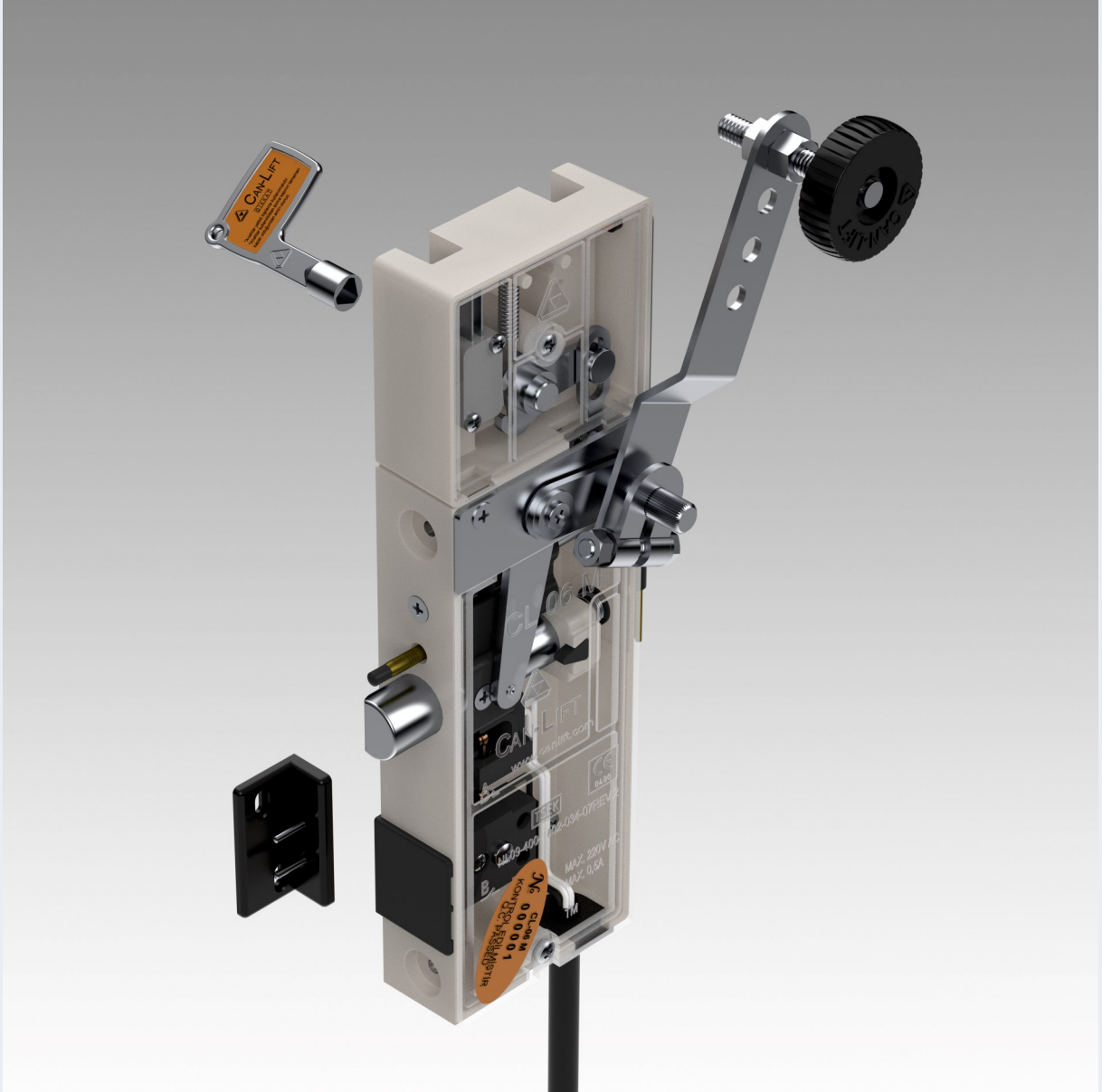
[www.canlift.com](http://www.canlift.com)



# CL - 06 M KTASW

Çift Emniyetli Çift Dilli Asansör Kat Kapı Kilidi

Double Safety Double Pinned Lift Landing Door Locking Device



Lütfen detaylı teknik bilgiler için,  
web sitemizi ziyaret ediniz.

Please visit our web site for detailed  
technical information.

[www.canlift.com](http://www.canlift.com)

# CL - 06 M SWKT

Çift Emniyetli Çift Dilli Asansör Kat Kapı Kilidi

Double Safety Double Pinned Lift Landing Door Locking Device



Lütfen detaylı teknik bilgiler için,  
web sitemizi ziyaret ediniz.

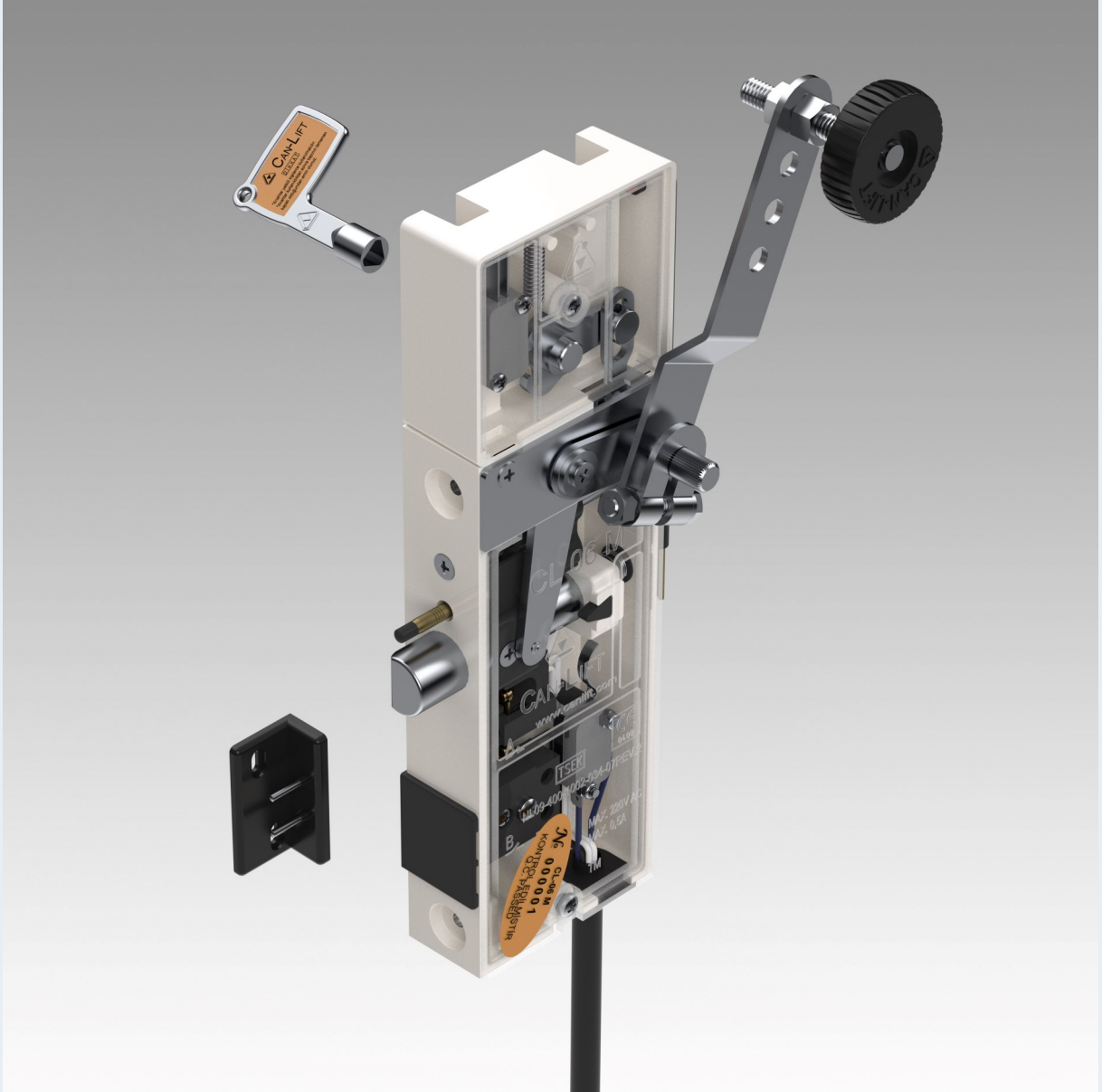
Please visit our web site for detailed  
technical information.

[www.canlift.com](http://www.canlift.com)

# CL - 06 M SWKTASW

Çift Emniyetli Çift Dilli Asansör Kat Kapı Kilidi

Double Safety Double Pinned Lift Landing Door Locking Device



Lütfen detaylı teknik bilgiler için,  
web sitemizi ziyaret ediniz.

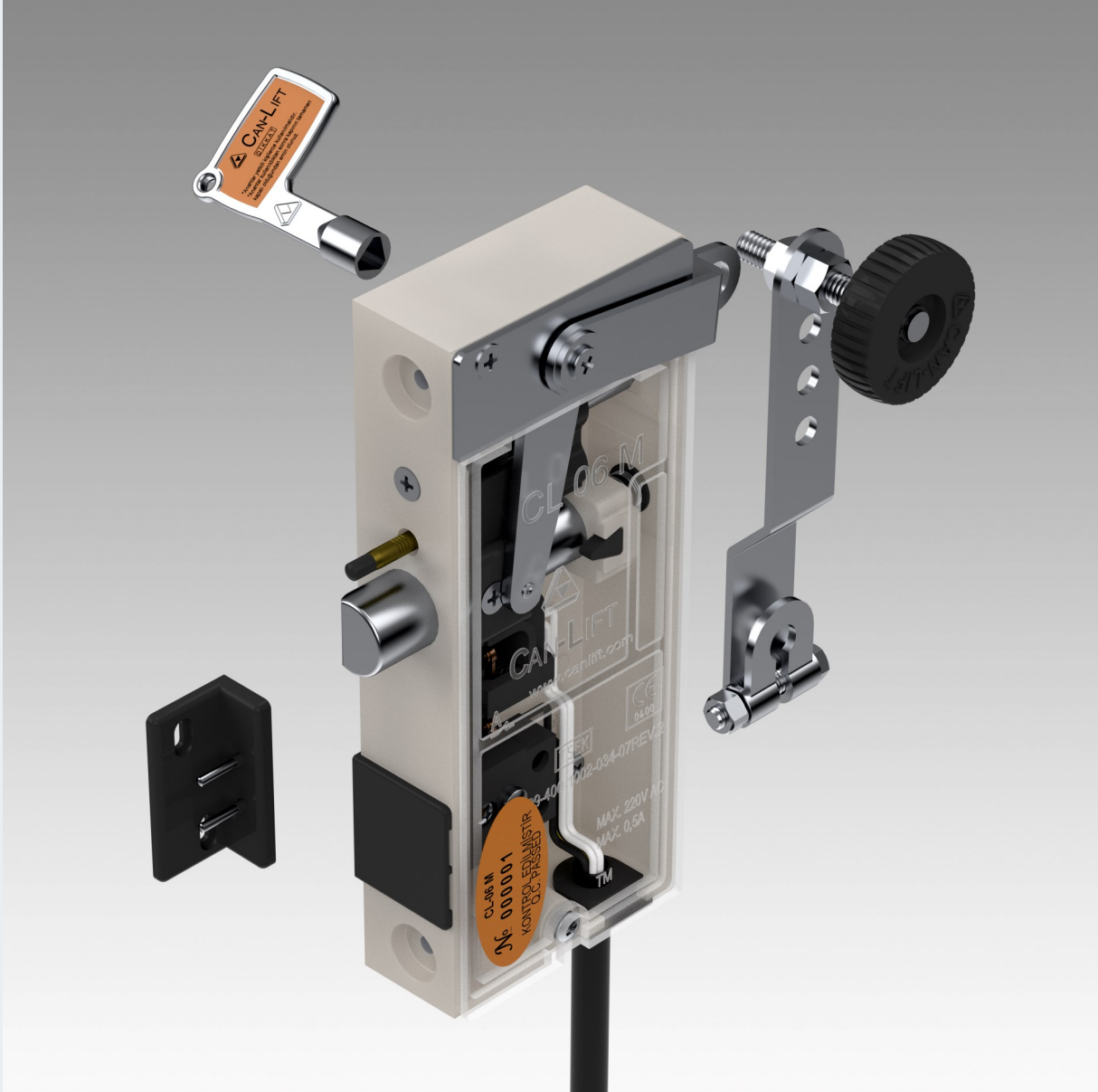
Please visit our web site for detailed  
technical information.

[www.canlift.com](http://www.canlift.com)

# CL - 06 MD

Çift Emniyetli Çift Dilli Asansör Kat Kapı Kilidi

Double Safety Double Pinned Lift Landing Door Locking Device



Lütfen detaylı teknik bilgiler için,  
web sitemizi ziyaret ediniz.

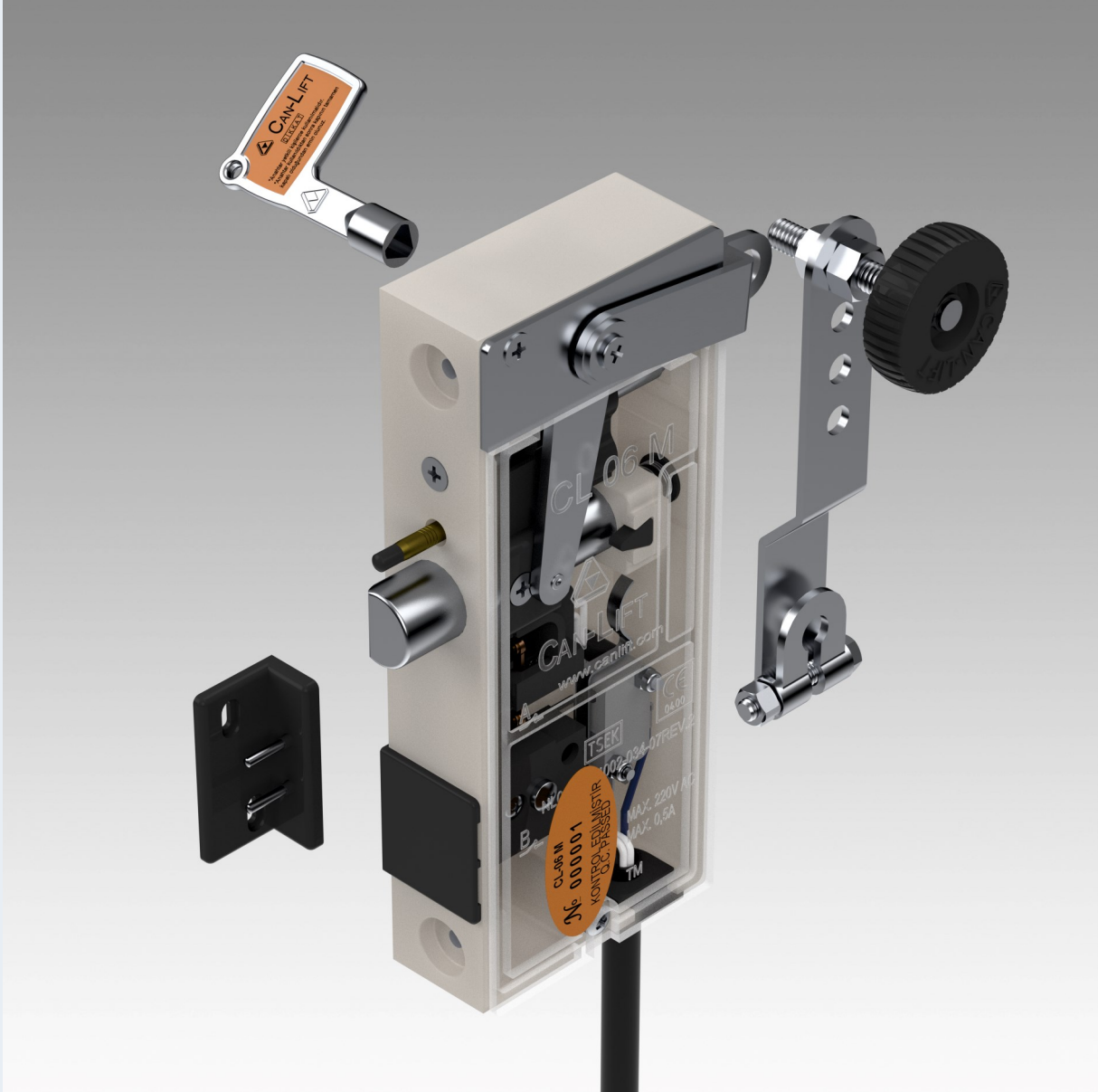
Please visit our web site for detailed  
technical information.

[www.canlift.com](http://www.canlift.com)

# CL - 06 MD SW

Çift Emniyetli Çift Dilli Asansör Kat Kapı Kilidi

Double Safety Double Pinned Lift Landing Door Locking Device



Lütfen detaylı teknik bilgiler için,  
web sitemizi ziyaret ediniz.

Please visit our web site for detailed  
technical information.

[www.canlift.com](http://www.canlift.com)

# CL - 06 MD SWT

Çift Emniyetli Çift Dilli Asansör Kat Kapı Kilidi

Double Safety Double Pinned Lift Landing Door Locking Device



Lütfen detaylı teknik bilgiler için,  
web sitemizi ziyaret ediniz.

Please visit our web site for detailed  
technical information.

[www.canlift.com](http://www.canlift.com)

# CL - 06 M DKD

Çift Emniyetli Çift Dilli Asansör Kat Kapı Kilidi

Double Safety Double Pinned Lift Landing Door Locking Device



Lütfen detaylı teknik bilgiler için,  
web sitemizi ziyaret ediniz.

Please visit our web site for detailed  
technical information.

[www.canlift.com](http://www.canlift.com)

# CL - 06 M SWDKD

Çift Emniyetli Çift Dilli Asansör Kat Kapı Kilidi

Double Safety Double Pinned Lift Landing Door Locking Device



Lütfen detaylı teknik bilgiler için,  
web sitemizi ziyaret ediniz.

Please visit our web site for detailed  
technical information.

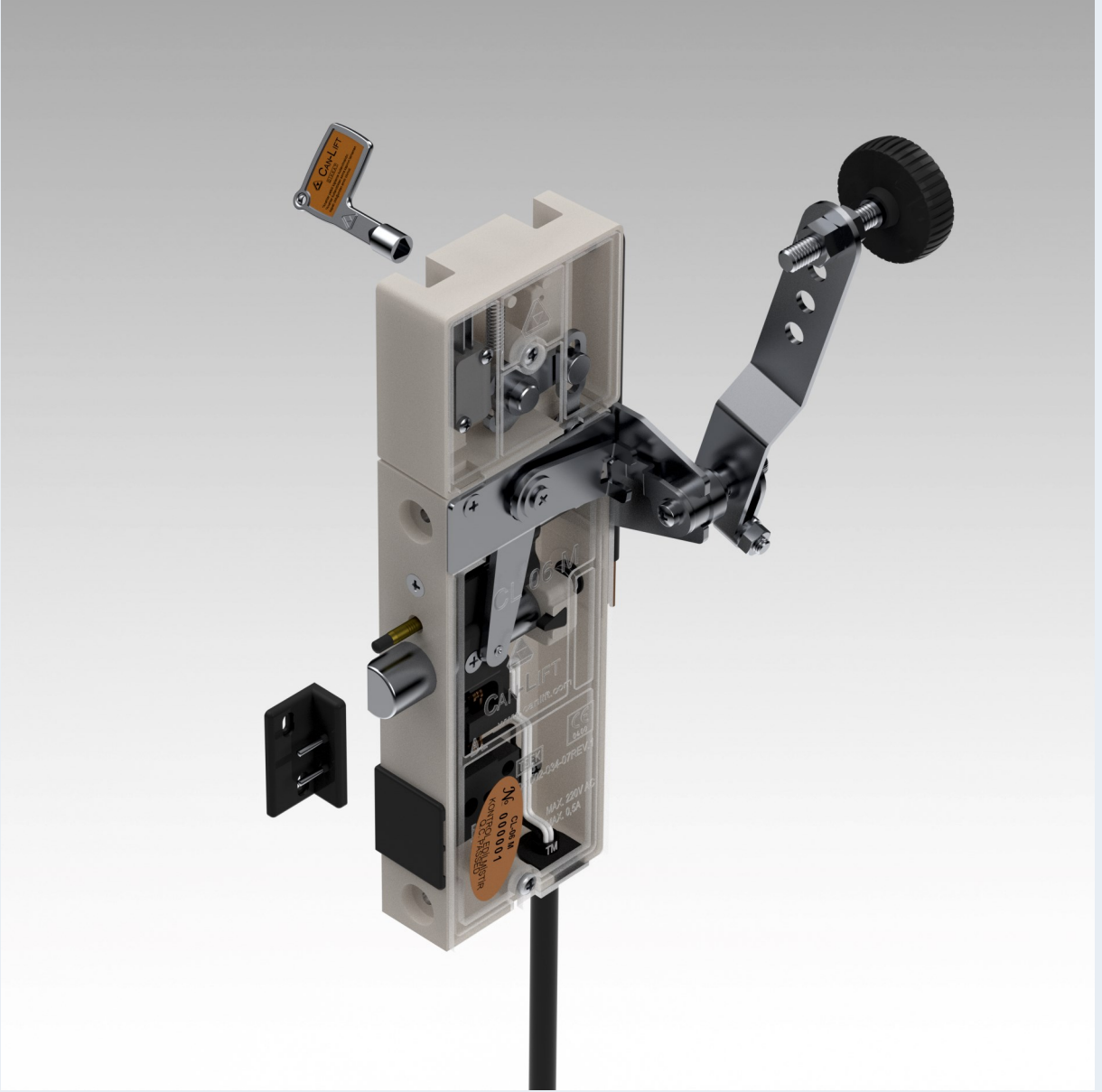
[www.canlift.com](http://www.canlift.com)



# CL - 06 M DKDASW

Çift Emniyetli Çift Dilli Asansör Kat Kapı Kilidi

Double Safety Double Pinned Lift Landing Door Locking Device



Lütfen detaylı teknik bilgiler için,  
web sitemizi ziyaret ediniz.

Please visit our web site for detailed  
technical information.

[www.canlift.com](http://www.canlift.com)

# CL - 06 M SWDKDASW

Çift Emniyetli Çift Dilli Asansör Kat Kapı Kilidi

Double Safety Double Pinned Lift Landing Door Locking Device



Lütfen detaylı teknik bilgiler için,  
web sitemizi ziyaret ediniz.

Please visit our web site for detailed  
technical information.

[www.canlift.com](http://www.canlift.com)

# CL - 06 M DKI

Çift Emniyetli Çift Dilli Asansör Kat Kapı Kilidi

Double Safety Double Pinned Lift Landing Door Locking Device



Lütfen detaylı teknik bilgiler için,  
web sitemizi ziyaret ediniz.

Please visit our web site for detailed  
technical information.

[www.canlift.com](http://www.canlift.com)

# CL - 06 M SWDKI

Çift Emniyetli Çift Dilli Asansör Kat Kapı Kilidi

Double Safety Double Pinned Lift Landing Door Locking Device



Lütfen detaylı teknik bilgiler için,  
web sitemizi ziyaret ediniz.

Please visit our web site for detailed  
technical information.

[www.canlift.com](http://www.canlift.com)

# CL - 06 M DKIASW

Çift Emniyetli Çift Dilli Asansör Kat Kapı Kilidi

Double Safety Double Pinned Lift Landing Door Locking Device



Lütfen detaylı teknik bilgiler için,  
web sitemizi ziyaret ediniz.

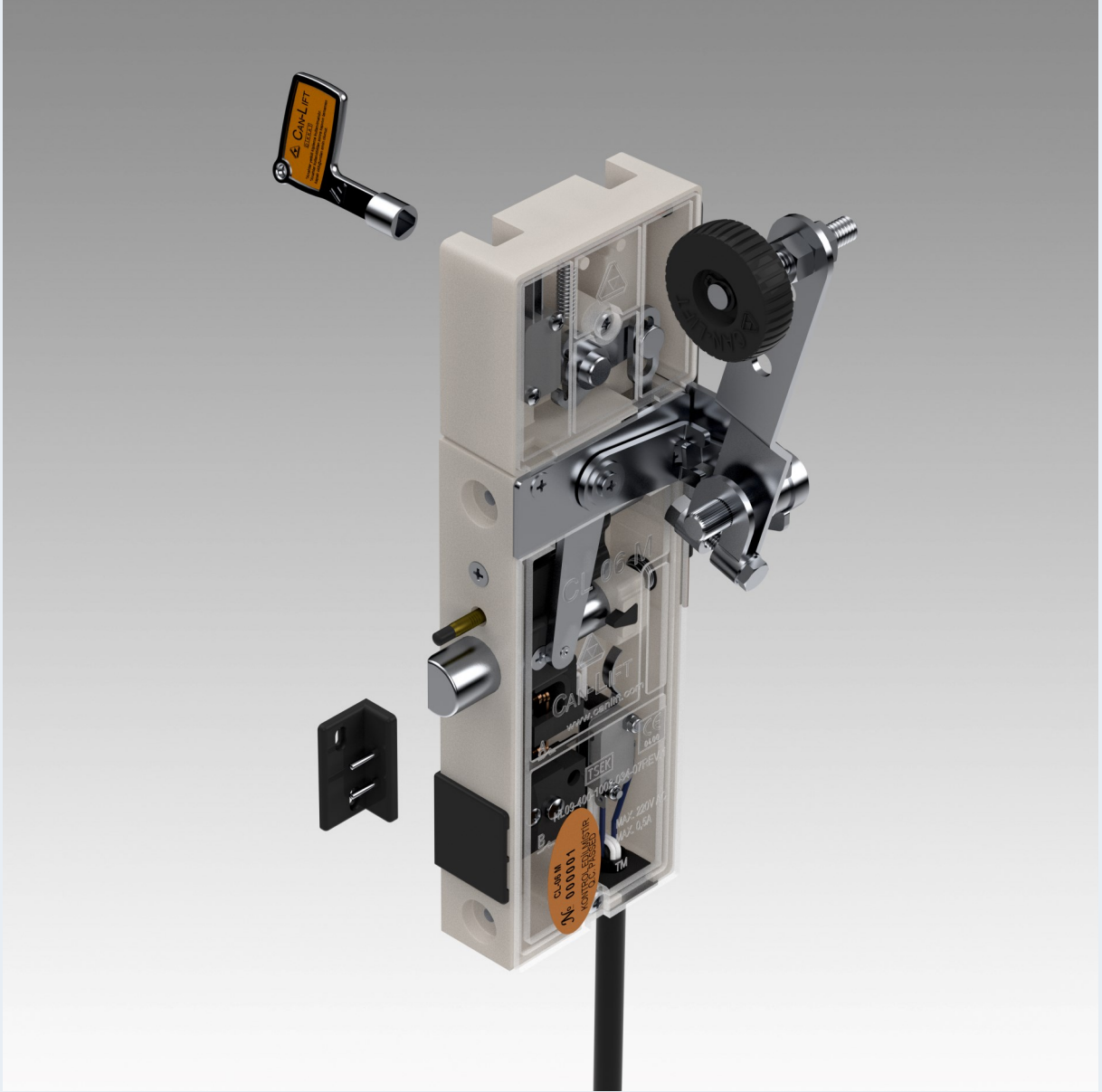
Please visit our web site for detailed  
technical information.

[www.canlift.com](http://www.canlift.com)

# CL - 06 M SWDKIASW

Çift Emniyetli Çift Dilli Asansör Kat Kapı Kilidi

Double Safety Double Pinned Lift Landing Door Locking Device



Lütfen detaylı teknik bilgiler için,  
web sitemizi ziyaret ediniz.

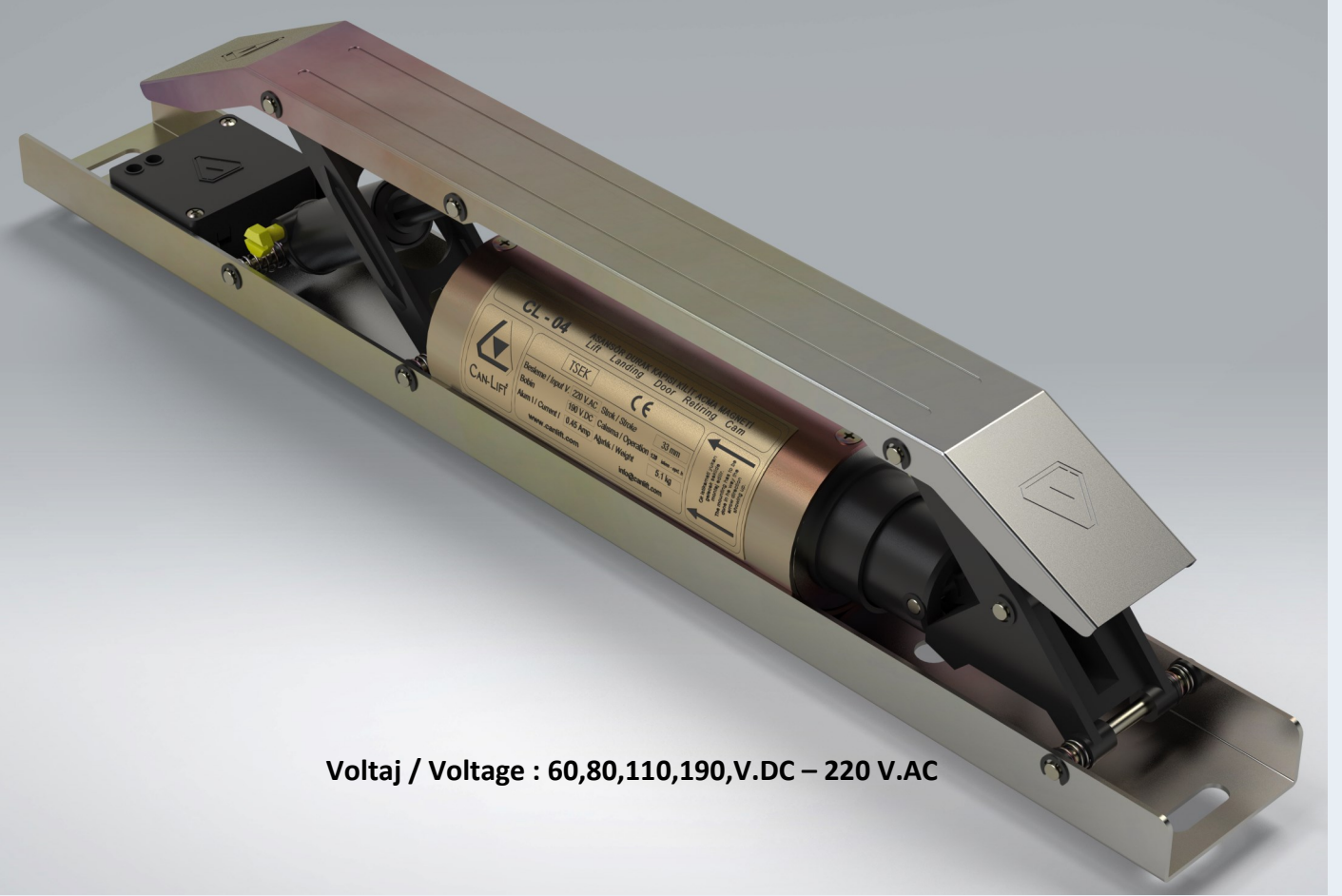
Please visit our web site for detailed  
technical information.

[www.canlift.com](http://www.canlift.com)

# CL - 04

Asansör Durak Kapısı Kilit Açma Lirpompu

Lift Landing Door Retiring Cam

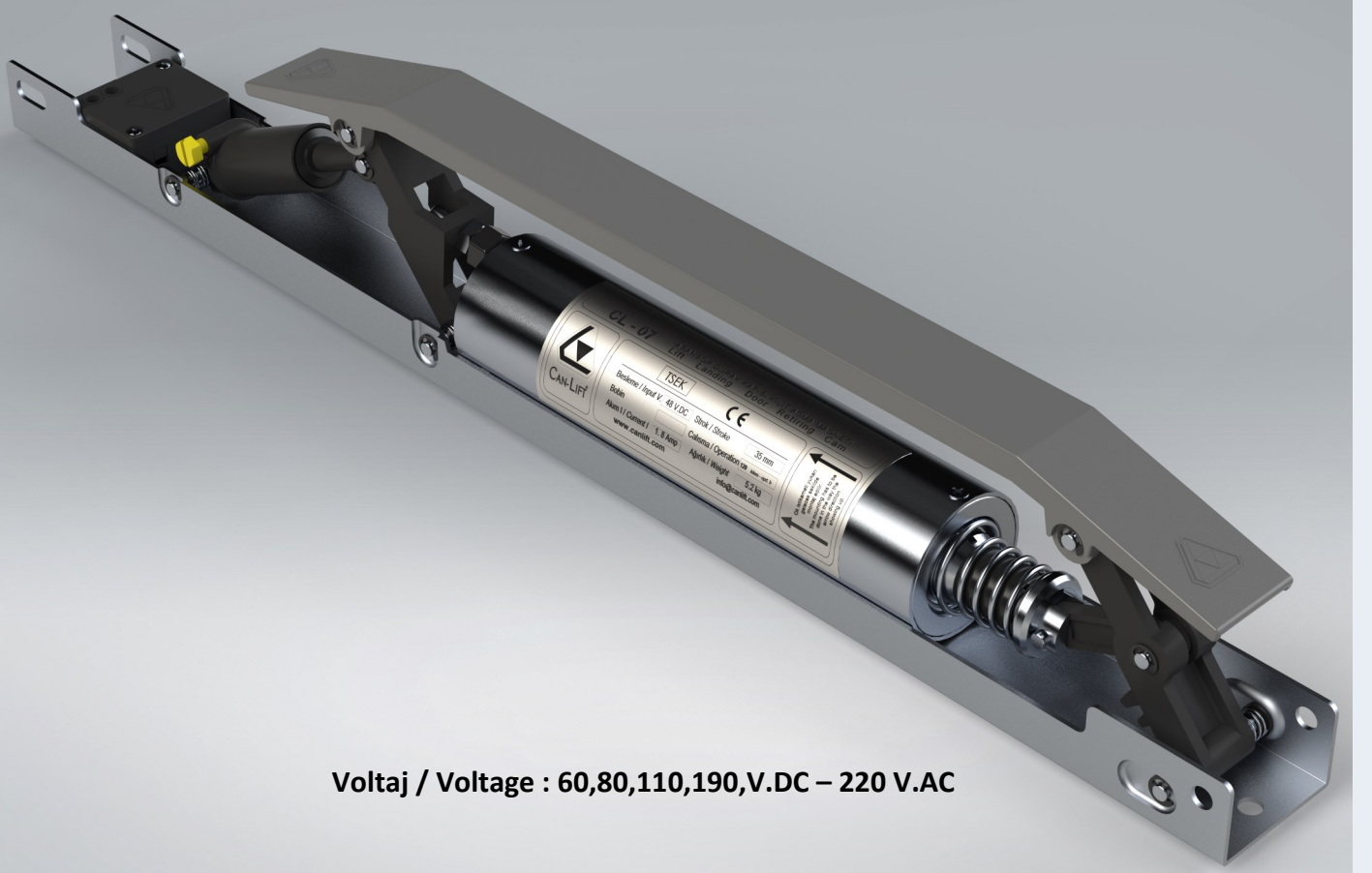


Voltaj / Voltage : 60,80,110,190,V.DC – 220 V.AC

# CL - 07

## Asansör Durak Kapısı Kilit Açma Lirpompu Lift Landing Door Retiring Cam

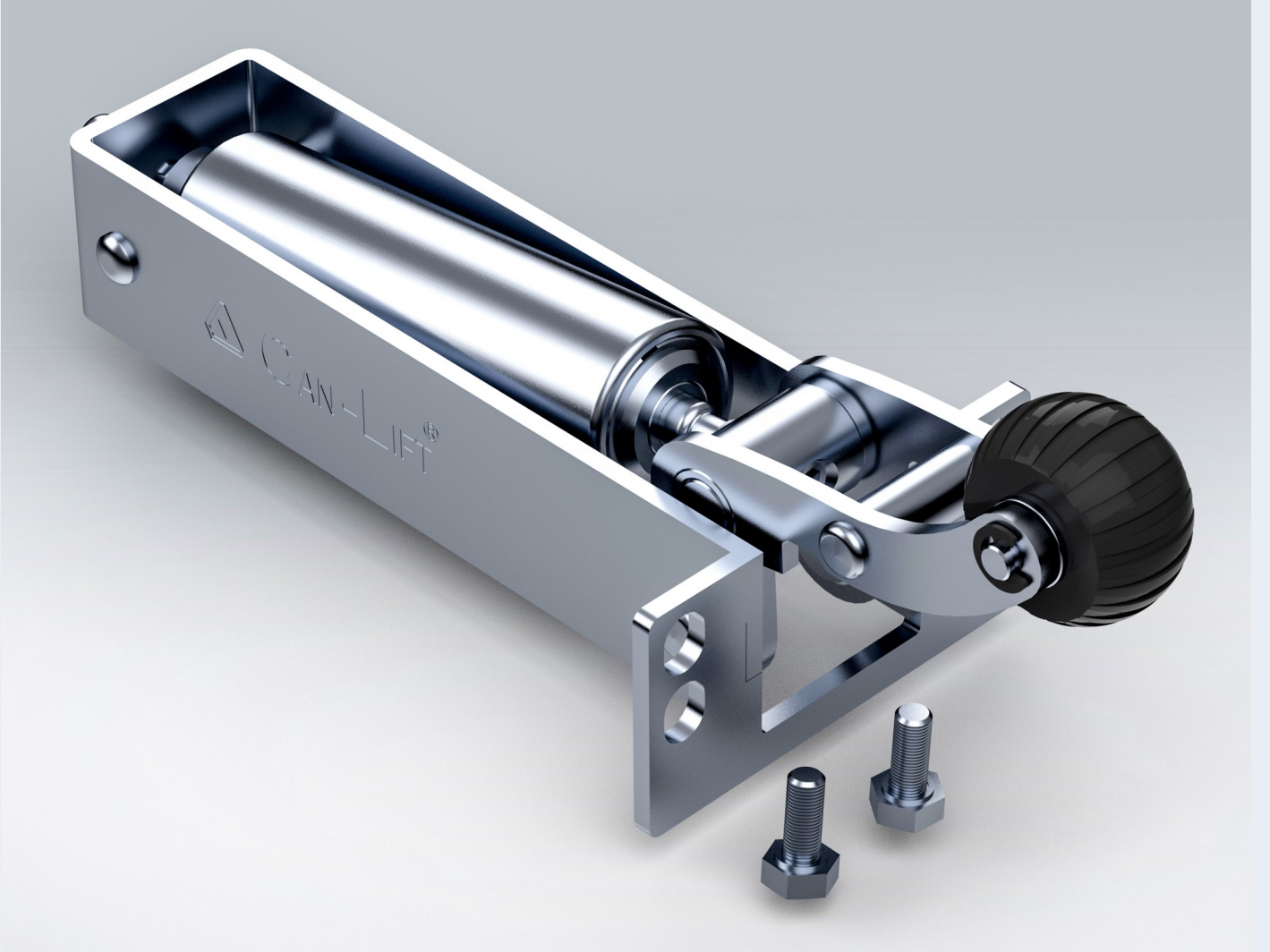
- 58 mm şase genişliği ile dar alanlarda çözüm sunar.
- It offers solutions in narrow spaces with its 58 mm chassis width.





## CL - 03

Asansör Durak Kapısı Amortisörü  
Lift Landing Door Shock Absorber





**CAN-LIFT ASANSÖR SAN. ve TİC. LTD. ŞTİ.**

İnönü Mah. Balçık Köyü Yolu Üzeri  
GEPOSB İçİ 7. Cad. No:6

41400 Gebze / Kocaeli / TÜRKİYE

Tel.: +90 262 751 45 90 Pbx

Faks: +90 262 751 45 50

e-mail: [info@canlift.com](mailto:info@canlift.com)

Web: [www.canlift.com](http://www.canlift.com)

