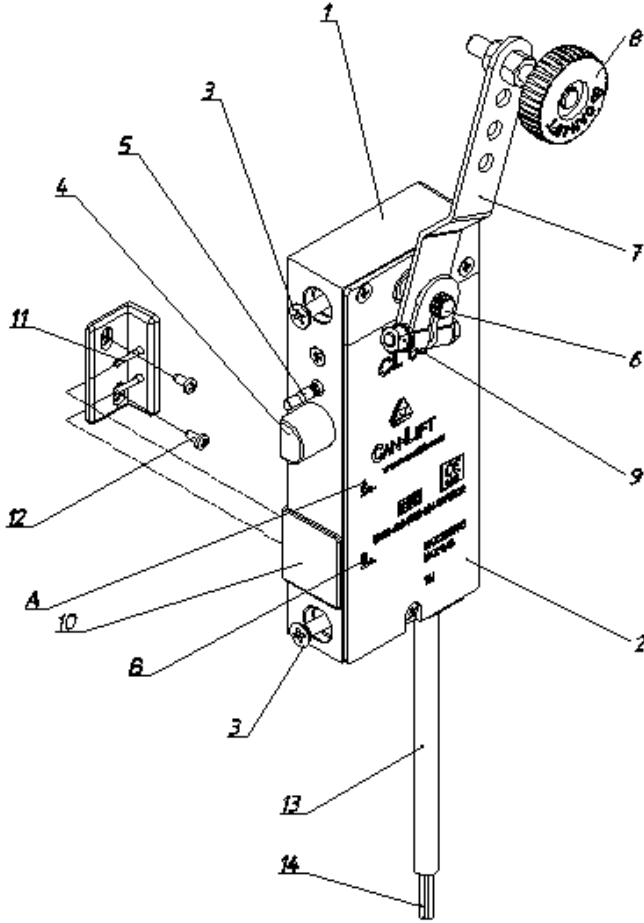


CL-06 M ÇİFT EMNİYETLİ ÇİFT DİLLİ ASANSÖR KAT KAPI KİLİDİ MONTAJ-AYAR VE BAKIM KILAVUZU

TSEK CE



MONTAJ-AYAR TALİMATI

- 1- 1 Nolu kilit gövdesinin ön yüzeyinde bulunan 3 Nolu M6 cıvataları kilit gövdesinden sökünüz.
- 2- Kilit gövdesini 3 Nolu M6 cıvata ve rondelaları kullanarak kapı kasasına montaj ediniz.
- 3- Kilitleme işleminin gerçekleşmesini sağlayan 4 Nolu kilit dilini ve 5 Nolu II. Emniyet milinin kapı kasasından çıktığı deliklerde rahat çalıştığını ileri geri hareket ettirerek kontrol ediniz. Çalışmayı engelleyen bir durum varsa delikleri uygun çaplı matkapla büyütünüz.
- 4- 7 Nolu kilit açma kolunu 6 Nolu mekanizma çekme kolu mili tırtıllı kısmına 8 Nolu tekerlek gövde dışına gelecek şekilde takınız.
- 5- 9 Nolu kilit açma kolu sabitleme cıvatasını, kilit açma kolunu kilit açma magnetinin (lirpomp) çalışma pozisyonuna göre ayarlayarak sıkınız ve 6 Nolu mekanizma çekme kolu mili ile kilit açma kolunu birbirine sabitleyiniz.
- 6- 11 Nolu fiş kontak grubunu 12 Nolu fiş kontak grubu montaj cıvatalarını kullanarak kapı kanadına, 10 Nolu fiş kontak karşılığı kontak grubu hizasına gelecek şekilde montaj ediniz.
- 7- 12 Nolu fiş kontak grubu montaj cıvatalarından ve 11 Nolu fiş kontak gövdesindeki kanalları kullanarak ince eksenleme ayarı yapınız.
- 8- Elektrik bağlantısı için kablo montajlarını 13 Nolu makaron içinden çıkan üç farklı renkteki 14 Nolu kablolardan klemens yardımı ile yapabilirsiniz.

A harfi ile işaretli olan, kapının tam kapandığını kontrol eden 10 Nolu karşılık kontak grubunun kablo bağlantılarını 14 Nolu kabloların siyah renkli olanları ile klemens yardımıyla yapınız.

B harfi ile işaretli olan kilitleme işleminin tam gerçekleştiğini kontrol eden kilit içi emniyet kontağın kablo bağlantılarını 14 Nolu kabloların beyaz renkli olanları ile klemens yardımıyla yapınız.

Topraklama bağlantısını yeşil çizgili sarı renkte olan 14 Nolu kablodan kumanda panosundan gelen kendisine ait kablo ile klemens yardımıyla yapınız.

ÖNEMLİ NOT

CL 06 M Çift Emniyetli Çift Dilli Asansör Kat Kapısı Kilidi'nde kullanılan ÖN KİLİTLEME emniyet sisteminin devre dışı kalması için 5 Nolu II. emniyet mili kasadaki deliğinden 1,5 mm çıkması gerekir. Ancak bu sağlandıktan sonra kilit sistemi kilitleme işlemine geçer. Kasadaki 5 Nolu II. emniyet milinin çıktığı delik istenmeyen bir nedenle tıkalı ise kilit kendisini bloke eder ve çalışmaz. (Eğer II. emniyet milinin çıkması için hazırlanmış olan delik çapı küçükse Ø7 matkap ile deliği büyütünüz.)

Kapı kasası ve kanadı arasındaki boşluk minimum 2mm olacak şekilde ön emniyet sistemi geliştirilmiştir. Boşluğun daha az olması durumunda da ön emniyet sisteminin devreye girip çıkması mümkün olmaz ve kilit kendisini bloke eder.

BAKIM TALİMATI

- 1- Aylık rutin asansör bakımlarında çalışan kısımlar toz ve pisliği üzerine sabitleyen katı yağlar yerine sıvı yağlar kullanılmalıdır.
 - 2- Aylık rutin bakımlarda montajda anlatılan sağlıklı çalışma şartlarını denetleyiniz.
 - 3- Önerilmeyen müdahalelerde bulunmayınız.
 - 4- Kilit içini tamir ve bakım içinde olsa kesinlikle sökmeyiniz.
 - 5- Genel bakım sırasında asansör kat kapısının boyanması gerekli ise kilit sökülmeli ve boyama işleminden sonra tekrar montaj yapılmalıdır. Çalışan kısımlara girecek boya kalıntıları kilidin çalışmasında sorun yaratabilir ve boya sökücüler plastik parçalara zarar verebilir.
 - 6- Aylık rutin kontroller sırasında çalışan kontaktların geçirgenliğini engelleyecek durumlar var ise temizleyerek sakıncalı durumları ortadan kaldırınız. Kontaktların değişmesi gerekiyorsa şirketimizle temasa geçiniz.
- Ürünün kullanım ömrü On (10) yıldır. Garanti süresi İki (2) yıldır.